

Montörshandbok 2016:1



Tekniska data, installationsanvisningar &
produktinformation

Innehållsförteckning

Lättviktsrör.....	1	Pendelkonsol med stöd.....	37
Stum rillkoppling.....	2	Pendelkonsol utan stöd.....	37
Flexibel rillkoppling.....	3	Takjärn.....	37
Mek-T med rillat utlopp.....	4	Sexkantsskruv.....	38
Mek-T med gängat utlopp.....	5	Sexkantsmutter.....	39
Mini-T med gjuten underdel.....	6	Skarvmutter.....	39
Böj 90° & 45°.....	7	Sexkantsmutter Tensilock.....	40
Böj 22,5° & 11,25°.....	8	Snabbmutter SN.....	40
T-rör & T-rör reducerade.....	9	Kanalmutter.....	40
Blindlock & Blindlock med gänga.....	10	Planbricka.....	41
Koncentrisk kona.....	11	Päronsvep med gänga.....	41
Fläns med rillända.....	12	Byggskruv med fläns.....	41
Rillad övergångsnippel.....	13	Rörklammer med gänga.....	42
Rillad Backventil & Klaffbackventil.....	14	Slagankare med krage.....	43
Rillad Vridspjällsventil.....	15	Slagdorn till slagankare.....	43
Rillat Y-filter.....	16	Trapetshängare.....	43
Kulventil & Låsbar kulventil.....	17	Klamsvep.....	44
Klaffbackventil & Smutsfilter.....	17	Tudelad rörklammer.....	44
Injusteringsventil STAG.....	18	Sexkantsträskruv.....	45
Rostfria rör.....	19	Rundjärnsbygel.....	45
Rostfri rillkoppling.....	20	Sprinklerkonsol.....	46
Rostfri böj 90° & Rostfri böj 45°.....	21	Vikbygel.....	46
Rostfritt t-rör & Rostfritt blindlock.....	22	Överfallsklammer.....	46
Rostfri fläns med rillända & Rillad flexslang.....	23	Stationär rillmaskin TWG-VIA.....	47
Rörklammerkoppling - Grip Ring GR-S.....	24	Handrillmaskin PACE 1039.....	47
Rörklammerkoppling - Grip Ring GR-S.....	24	Metallkapsåg DRC 355.....	48
Rörklammerkoppling - Grip Ring GR-L.....	25	Tigersåg RS26.....	48
Rörklammerkoppling - Grip Ring GR-L.....	25	Exact PipeCut 220E.....	49
Rörklammerkoppling - Multi-Flex MF-RS.....	26	Exact PipeCut 170.....	49
Rörklammerkoppling - Multi-Flex MF-RL.....	27	Slipmaskin WS620.....	50
Reparationskoppling öppningsbar RCH-S.....	28	Håltagningsmaskin HC127.....	50
Reparationskoppling öppningsbar RCH-L.....	29	Hålsågar.....	51
Reparationskoppling tvådelad RCD-S.....	30	Hålsågshållare.....	51
Reparationskoppling tvådelad RCD-L.....	31	Centrumborr.....	51
Brandpostventiler.....	32	Smörjmedel.....	52
Kopplingsdelar.....	33	Rillmåttband.....	52
Betongskruv med gänga.....	34	Håldon med vattenpass.....	52
Betongskruv Ruspert.....	34	Installationsanvisning - Lättviktsrör.....	53
Bladhylsa.....	35	Installationsanvisning - Rillkopplingar.....	55
Gängstång.....	35	Installationsanvisning - Mek-T & Mini-T.....	57
Gängad pinne.....	35	1.1 Rillspecifikationer.....	58
Expanderbult.....	36	1.2 Bultmoment för kopplingar.....	59
L-järn.....	36	1.3 Hålsågar till Mek-T och Mini-T.....	59
Z-järn.....	36		

Lättviktsrör



Art.num 6 m	Art.num. 3 m	Art.num. 6m	DN	Dim.	Vikt m	Vikt st	Vikt st	Vikt m	Vikt st
Pulverlack		Galv	mm	Dyxt mm	kg	3 m	6 m	Galv	6m Galv
TUB0326M	TUB0323M	TUB0326Z	32	42,4 x 2,0	2	6,0	12,0	2,1	12,6
TUB0406M	TUB0403M	TUB0406Z	40	48,3 x 2,0	2,3	6,9	13,8	2,4	14,5
TUB0506M	TUB0503M	TUB0506Z	50	60,3 x 2,0	2,9	8,7	17,4	3,0	18,3
TUB0656M	TUB0653M	TUB0656Z	65	76,1 x 2,0	3,7	11,1	22,2	3,9	23,3
TUB0806M	TUB0803M	TUB0806Z	80	88,9 x 2,0	4,3	12,9	25,8	4,5	27,1
TUB1006M	TUB1003M	TUB1006Z	100	114,3 x 2,3	6,4	19,2	38,4	6,7	40,3
TUB1256M	TUB1253M	TUB1256Z	125	139,7 x 2,9	9,8	29,4	58,8	10,3	61,7
TUB1506M	TUB1503M	TUB1506Z	150	168,3 x 2,9	11,9	35,6	71,3	12,5	75,0
TUB2006M	TUB2003M	TUB2006Z	200	219,1 x 3,6	19,1	57,3	114,6	20,1	120,3

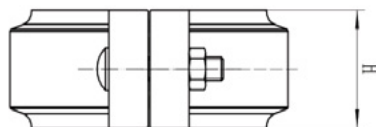
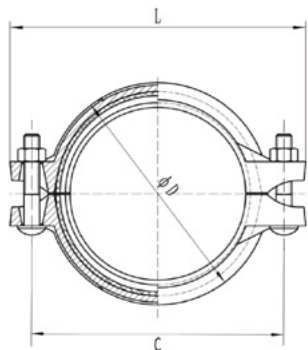


Stum rillkoppling



Artikelnummer		O.D.	DN	Nominella dimensioner (mm)			Bultstorlek	Hyls-strl.	Bultmoment
Målad	Galvad	mm	mm	ØD	L	H	(d1 x L)	mm	Nm
RILLK032	RILLK032Z	42,4	32	63,5	107,5	45	M10*50	15	60 ~ 70
RILLK040	RILLK040Z	48,3	40	69	114	45	M10*50	15	60 ~ 70
RILLK050	RILLK050Z	60,3	50	83,6	124	46	M10*60	15	60 ~ 70
RILLK065	RILLK065Z	76,1	65	98	139	46	M10*60	15	60 ~ 70
RILLK080	RILLK080Z	88,9	80	114	156	46	M10*60	15	60 ~ 70
RILLK100	RILLK100Z	114,3	100	142	189	50	M12*70	18	90 ~ 100
RILLK125	RILLK125Z	139,7	125	170	222	50	M12*70	18	90 ~ 100
RILLK150	RILLK150Z	168,3	150	198	251	50	M12*70	18	90 ~ 100
RILLK200	RILLK200Z	219,1	200	260	322	58	M16*85	24	200 ~ 230
RILLK250*	RILLK250Z*	273,0	250	319	393	64	M20*110	30	270 ~ 300

*Beställningsvara

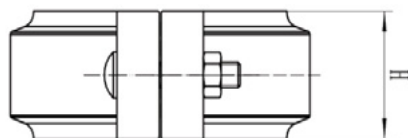
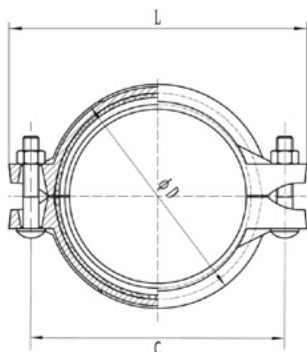


Flexibel rillkoppling



Artikelnummer		O.D.	DN	Nominella dimensioner (mm)			Bultstorlek	Hylsstorlek	Bultmoment
Målad	Galvad	mm	mm	ØD	L	H	(d1 x L)	mm	Nm
FLEX032	FLEX032Z	42,4	32	63,5	107,5	45	M10*50	15	60 ~ 70
FLEX040	FLEX040Z	48,3	40	69	114	45	M10*50	15	60 ~ 70
FLEX050	FLEX050Z	60,3	50	83,6	124	46	M10*60	15	60 ~ 70
FLEX065	FLEX065Z	76,1	65	98	139	46	M10*60	15	60 ~ 70
FLEX080	FLEX080Z	88,9	80	114	156	46	M10*60	15	60 ~ 70
FLEX100	FLEX100Z	114,3	100	142	189	50	M12*70	18	90 ~ 100
FLEX125	FLEX125Z	139,7	125	170	222	50	M12*70	18	90 ~ 100
FLEX150	FLEX150Z	168,3	150	198	251	50	M12*70	18	90 ~ 100
FLEX200	FLEX200Z	219,1	200	260	322	58	M16*85	24	200 ~ 230
FLEX250*	FLEX250Z*	273,0	250	319	393	64	M20*110	30	270 ~ 300

*Beställningsvara

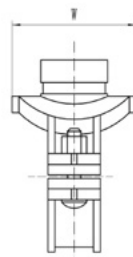
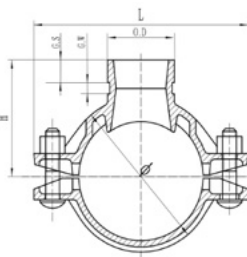


Enexia AB förbehåller sig rätten att ändra tekniska uppgifter utan medgivande.

www.enexia.se



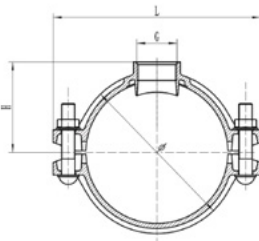
Mek-T med rillat utlopp



Artikelnummer		O.D.	DN	Nominella dim. (mm)				Hål-såg	Bult-strl.	Hyls-strl.	Bult-moment
Målad	Galvad	mm	mm	L	H	W	Ø	mm	(d1 x L)	mm	Nm
MEKT050032RR	MEKT050032RZ	60,3x42,4	50-32	120	70	83	85	46+1	M10*50	15	60-70
MEKT050040RR	MEKT050040RZ	60,3x48,3	50-40	120	70	83	85	46+1	M10*50	15	60-70
MEKT065032RR	MEKT065032RZ	76,1x42,4	65-32	139	73	83	100	46+1	M10*60	15	60-70
MEKT065040RR	MEKT065040RZ	76,1x78,3	65-40	139	75	90	100	53+1	M10*60	15	60-70
MEKT080032RR	MEKT080032RZ	88,9x42,4	80-32	155	82	83	113	46+1	M10*60	15	60-70
MEKT080040RR	MEKT080040RZ	88,9x48,3	80-40	155	82	90	113	53+1	M10*60	15	60-70
MEKT080050RR	MEKT080050RZ	88,9x60,3	80-50	155	82	100	113	64+1	M10*60	15	60-70
MEKT100032RR	MEKT100032RZ	114,3x42,4	100-32	181	95	83	140	46+1	M12*70	18	90-100
MEKT100040RR	MEKT100040RZ	114,3x48,3	100-40	181	95	90	140	53+1	M12*70	18	90-100
MEKT100050RR	MEKT100050RZ	114,3x60,3	100-50	181	95	100	140	64+1	M12*70	18	90-100
MEKT100065RR	MEKT100065RZ	114,3x76,1	100-65	181	95	117	140	80+1	M12*70	18	90-100
MEKT100080RR	MEKT100080RZ	114,3x88,9	100-80	181	95	129	140	92+1	M12*70	18	90-100
MEKT125050RR	MEKT125050RZ	139,7x60,3	125-50	212	109	100	167	64+1	M12*75	18	90-100
MEKT125065RR	MEKT125065RZ	139,7x76,1	125-65	212	109	117	167	80+1	M12*75	18	90-100
MEKT150032RR	MEKT150032RZ	168,3x42,4	150-32	248	121	72	194	46+1	M16*85	24	200-230
MEKT150040RR	MEKT150040RZ	168,3x48,3	150-40	248	121	79	194	53+1	M16*85	24	200-230
MEKT150050RR	MEKT150050RZ	168,3x60,3	150-50	239	121	100	196	64+1	M14*85	21	135-150
MEKT150065RR	MEKT150065RZ	168,3x76,1	150-65	239	121	117	196	80+1	M14*85	21	135-150
MEKT150080RR	MEKT150080RZ	168,3x88,9	150-80	239	121	129	196	92+1	M14*85	21	135-150
MEKT150100RR	MEKT150100RZ	168,3x114,3	150-100	239	122	153	196	111+1	M14*85	21	135-150
MEKT200065RR	MEKT200065RZ	219,1x76,1	200-65	311	147	117	248	80+1	M16*85	24	200-230
MEKT200080RR	MEKT200080RZ	219,1x88,3	200-80	311	147	129	248	92+1	M16*85	24	200-230



Mek-T med gängat utlopp



Artikelnummer		O.D.	DN	Nominella dim. (mm)				Hålsåg	Bultstrl.	Hyls-strl.	Bultmoment
Målad	Galvad	mm	mm	L	H	W	Ø	mm	(d1 x L)	mm	Nm
MEKT050032GR	MEKT050032GZ	60,3x42,4	50-32	120	55	72	85	46+1	M10*50	15	60-70
MEKT050040GR	MEKT050040GZ	60,3x48,3	50-40	120	63	72	85	46+1	M10*50	15	60-70
MEKT065032GR	MEKT065032GZ	76,1x42,4	65-32	139	72	72	99	46+1	M10*60	15	60-70
MEKT065040GR	MEKT065040GZ	76,1x48,3	65-40	139	60	79	99	53+1	M10*60	15	60-70
MEKT080025GR	MEKT080025GZ	88,9x33,7	80-25	155	67	64	113	38+1	M10*60	15	60-70
MEKT080032GR	MEKT080032GZ	88,9x42,4	80-32	155	67	72	113	46+1	M10*60	15	60-70
MEKT080040GR	MEKT080040GZ	88,9x48,3	80-40	155	67	79	113	53+1	M10*60	15	60-70
MEKT080050GR	MEKT080050GZ	88,9x60,3	80-50	155	67	90	113	64+1	M10*60	15	60-70
MEKT100025GR	MEKT100025GZ	114,3x33,7	100-25	181	79	64	139	38+1	M12*70	18	90-100
MEKT100032GR	MEKT100032GZ	114,3x42,4	100-32	181	79	72	139	46+1	M12*70	18	90-100
MEKT100040GR	MEKT100040GZ	114,3x48,3	100-40	181	79	79	139	53+1	M12*70	18	90-100
MEKT100050GR	MEKT100050GZ	114,3x60,3	100-50	181	79	90	139	64+1	M12*70	18	90-100
MEKT125025GR*	MEKT125025GZ*	139,7x33,7	125-25	203	100	73	170	38	M12*95	18	90-100
MEKT125032GR*	MEKT125032GZ*	139,7x42,4	125-32	203	110	80	170	44	M12*95	18	90-100
MEKT125040GR*	MEKT125040GZ*	139,7x48,3	125-40	203	111	93	172	54	M12*95	18	90-100
MEKT125050GR*	MEKT125050GZ*	139,7x60,3	125-50	220	115	107	172	70	M16*100	24	200-300
MEKT150032GR	MEKT150032GZ	168,3x42,4	150-32	248	106	83	196	46+1	M14*85	21	135-150
MEKT150040GR	MEKT150040GZ	168,3x48,3	150-40	248	106	90	196	53+1	M14*85	21	135-150
MEKT150050GR	MEKT150050GZ	168,3x60,3	150-50	239	106	100	196	64+1	M14*85	21	135-150
MEKT200050GR*	-	219,1x60,3	200-50	300	155,5	107	253	70	M16*100	24	200-230

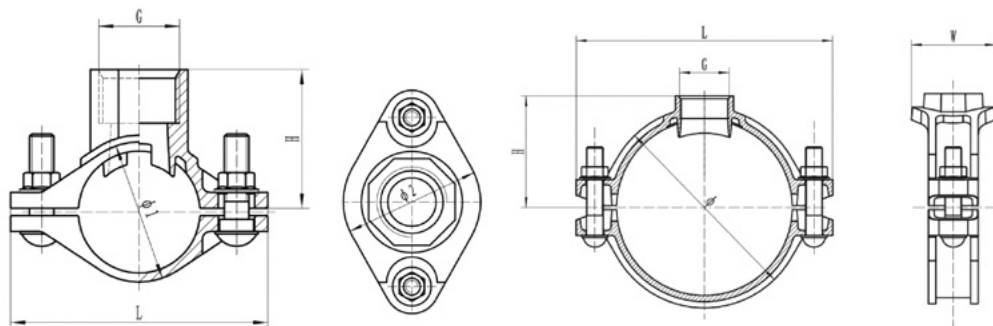
*Beställningsvara



Mini-T med gjuten underdel



Artikelnummer		O.D.	DN	Nominella dim. (mm)				Hål-såg	Bult-strl.	Hyls-strl.	Bult-moment
Målad	Galvad	mm	mm	L	H	Ø1	Ø2	mm	(d1 x L)	mm	Nm
MINIT3215	MINIT3215Z	42,4 x 21,6	32-15	98	45	52	65	30+1	M10*40	15	60-70
MINIT3220	MINIT3220Z	42,4 x 26,9	32-20	98	45	52	65	30+1	M10*40	15	60-70
MINIT3225	MINIT3225Z	42,4 x 33,7	32-25	98	54	52	65	30+1	M10*40	15	60-70
MINIT4015	MINIT4015Z	48,3 x 21,6	40-15	105,6	48	57,5	65	30+1	M10*40	15	60-70
MINIT4020	MINIT4020Z	48,3 x 26,9	40-20	105,6	48	57,5	65	30+1	M10*40	15	60-70
MINIT4025	MINIT4025Z	48,3 x 33,7	40-25	105,6	57	57,5	65	30+1	M10*40	15	60-70
MINIT5015	MINIT5015Z	60,3 x 21,3	50-15	120	53	76	56	30+1	M10*50	15	60-70
MINIT5020	MINIT5020Z	60,3 x 26,9	50-20	120	54	76	56	30+1	M10*50	15	60-70
MINIT5025	MINIT5025Z	60,3 x 33,7	50-25	120	45	76	56	38+1	M10*40	15	60-70
MINIT6515	MINIT6515Z	76,1 x 21,6	65-15	139	61	93	56	30+1	M10*60	15	60-70
MINIT6520	MINIT6520Z	76,1 x 26,9	65-20	139	62	93	56	30+1	M10*60	15	60-70
MINIT6525	MINIT6525Z	76,1 x 33,7	65-25	139	60	93	56	38+1	M10*60	15	60-70



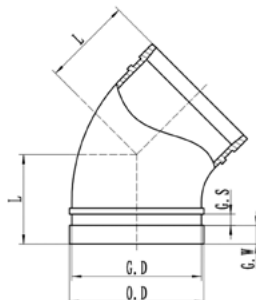
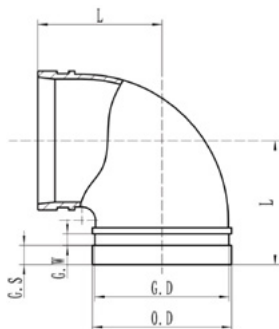
Böj 90° & 45°



Artikelnummer		O.D. mm	Nominella dim. (mm)	
Målad	Galvad		DN	L
B90032	B90032Z	42,4	32	70
B90040	B90040Z	48,3	40	70
B90050	B90050Z	60,3	50	70
B90065	B90065Z	76,1	65	76
B90080	B90080Z	88,9	80	85
B90100	B90100Z	114,3	100	102
B90125	B90125Z	139,7	125	121
B90150	B90150Z	168,3	150	140
B90200	B90200Z	219,1	200	175
B90250*	B90250Z*	273,0	250	215

Artikelnummer		O.D. mm	Nominella dim. (mm)	
Målad	Galvad		DN	L
B45032	B45032Z	42,4	32	45
B45040	B45040Z	48,3	40	45
B45050	B45050Z	60,3	50	51
B45065	B45065Z	76,1	65	62
B45080	B45080Z	88,9	80	70
B45100	B45100Z	114,3	100	76
B45125	B45125Z	139,7	125	83
B45150	B45150Z	168,3	150	89
B45200	B45200Z	219,1	200	108
B45250*	B45250Z*	273,0	250	112

*Beställningsvara



Enexia AB förbehåller sig rätten att ändra tekniska uppgifter utan medgivande.

www.enexia.se



Böj 22,5° & 11,25°



Artikelnummer		O.D. mm	Nominella dim. (mm)	
Målad	Galvad		DN	L
B22032	B22032Z	42,4	32	45

B22040	B22040Z	48,3	40	45
--------	---------	------	----	----

B22050	B22050Z	60,3	50	47,5
--------	---------	------	----	------

B22065	B22065Z	76,1	65	51
--------	---------	------	----	----

B22080	B22080Z	88,9	80	57
--------	---------	------	----	----

B22100	B22100Z	114,3	100	67
--------	---------	-------	-----	----

B22125	B22125Z	139,7	125	73
--------	---------	-------	-----	----

B22150	B22150Z	168,3	150	79
--------	---------	-------	-----	----

B22200	B22200Z	219,1	200	98,5
--------	---------	-------	-----	------

Artikelnummer		O.D. mm	Nominella dim. (mm)	
Målad	Galvad		DN	L
B11032	B11032Z	42,4	32	35

B11040	B11040Z	48,3	40	35
--------	---------	------	----	----

B11050	B11050Z	60,3	50	35
--------	---------	------	----	----

B11065	B11065Z	76,1	65	38
--------	---------	------	----	----

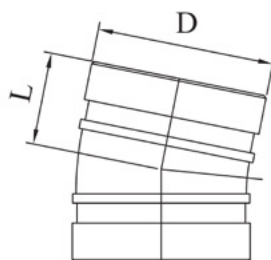
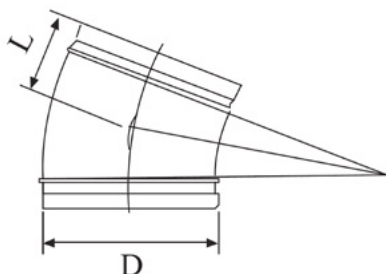
B11080	B11080Z	88,9	80	38
--------	---------	------	----	----

B11100	B11100Z	114,3	100	38
--------	---------	-------	-----	----

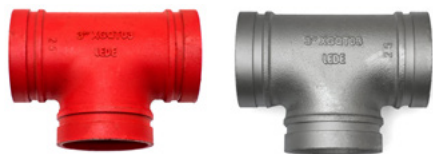
B11125	B11125Z	139,7	125	44
--------	---------	-------	-----	----

B11150	B11150Z	168,3	150	44
--------	---------	-------	-----	----

B11200	B11200Z	219,1	200	51
--------	---------	-------	-----	----



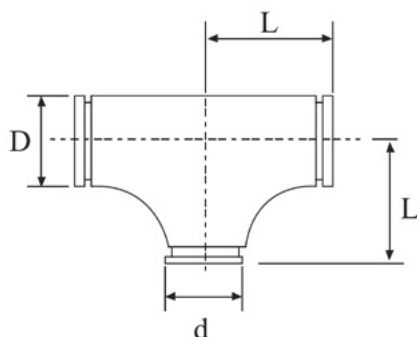
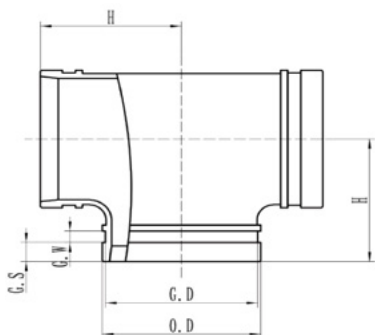
T-rör & T-rör reducerade



Artikelnummer		O.D. mm	Nom. dim. (mm)	
Målad	Galvad		DN	H
T032	T032Z	42,4	32	70
T040	T040Z	48,3	40	70
T050	T050Z	60,3	50	70
T065	T065Z	76,1	65	76
T080	T080Z	88,9	80	85
T100	T100Z	114,3	100	102
T125	T125Z	139,7	125	121
T150	T150Z	168,3	150	140
T200	T200Z	219,1	200	175
T250*	T250Z*	273,0	250	215

Artikelnummer		O.D. mm	Nom. dim. (mm)	
Målad	Galvad		DN	L
TRED100065	TRED100065Z	114,3x76,1	100x65	104
TRED100080	TRED100080Z	114,3x88,9	100x80	104
TRED125065	-	139,7x76,1	125x65	122
TRED150065	TRED150065Z	168,3x76,1	150x65	142
TRED150080	TRED150080Z	168,3x88,9	150x80	142
TRED150100	-	168,3x114,3	150x100	142
TRED200100	TRED200100Z	219,1x114,3	200x100	179
TRED200150	TRED200150Z	219,1x168,3	200x150	179

*Beställningsvara



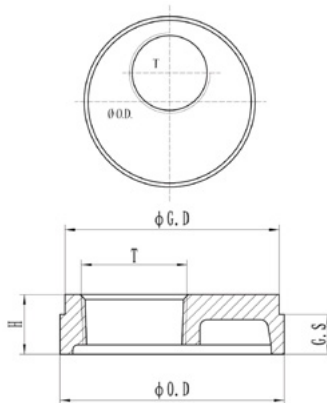
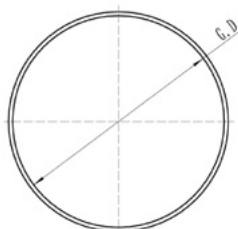
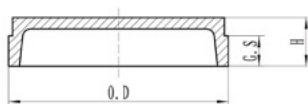
Blindlock & Blindlock med gänga



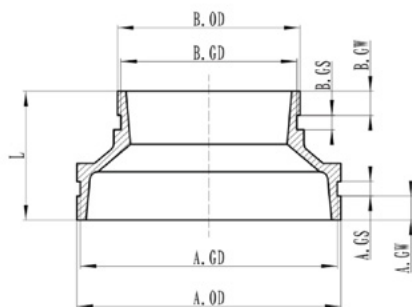
Artikelnummer		O.D.	Nom. dim. (mm)		
Målad	Galvad	mm	DN	H	
BLIND032	BLIND032Z	42,4	32	23,8	
BLIND040	BLIND040Z	48,3	40	23,8	
BLIND050	BLIND050Z	60,3	50	23,8	
BLIND065	BLIND065Z	76,1	65	23,8	
BLIND080	BLIND080Z	88,9	80	23,8	
BLIND100	BLIND100Z	114,3	100	25,4	
BLIND125	BLIND125Z	139,7	125	25,4	
BLIND150	BLIND150Z	168,3	150	25,4	
BLIND200	BLIND200Z	219,1	200	30,2	
BLIND250*	BLIND250Z*	273,0	250	30,2	

Artikelnummer		O.D.	Nom. dim. (mm)		
Målad	Galvad	mm	DN	ØD	
BLIND-050040	BLIND-050040Z	60,3-48,3	50-40	23,8	
BLIND-065050	BLIND-065050Z	76,1-60,3	65-50	23,8	
BLIND-080050	BLIND-080050Z	88,9-60,3	80-50	23,8	
BLIND-100050	BLIND-100050Z	114,3-60,3	100-50	25,4	
BLIND-125050	BLIND-125050Z	139,7-60,3	125-50	25,4	
BLIND-150050	BLIND-150050Z	168,3-60,3	150-50	25,4	
BLIND-200050	BLIND-200050Z	219,1-60,3	200-50	28	

*Beställningsvara



Koncentrisk kona



Artikelnummer		O.D. (AxB)	DN	Nominella dim. (mm)
Målad	Galvad	mm	mm	L
KONA040032	KONA040032Z	48,3×42,4	40-32	64
KONA050032*	KONA050032Z*	60,3×42,4	50-32	90
KONA050040	KONA050040Z	60,3×48,3	50-40	64
KONA065040	KONA065040Z	76,1×48,3	65-40	64
KONA065050	KONA065050Z	76,1×60,3	65-50	64
KONA080040*	KONA080040Z*	88,9×48,3	80-40	64
KONA080050	KONA080050Z	88,9×60,3	80-50	64
KONA080065	KONA080065Z	88,9×76,1	80-65	64
KONA100050	KONA100050Z	114,3×60,3	100-50	76
KONA100065	KONA100065Z	114,3×76,1	100-65	76
KONA100080	KONA100080Z	114,3×88,9	100-80	76
KONA125050	KONA125050Z	139,7×60,3	125-50	85
KONA125065	KONA125065Z	139,7×76,1	125-65	85
KONA125080	KONA125080Z	139,7×88,9	125-80	85
KONA125100	KONA125100Z	139,7×114,3	125-100	85
KONA150080	KONA150080Z	168,3×88,9	150-80	85
KONA150100	KONA150100Z	168,3×114,3	150-100	85
KONA150125	KONA150125Z	168,3×139,7	150-125	85
KONA200080*	-	219,1×88,9	200-80	127
KONA200150	KONA200150Z	219,1×168,3	200-150	85
KONA250200*	KONA250200Z*	273,0×219,1	250-200	152

*Beställningsvara

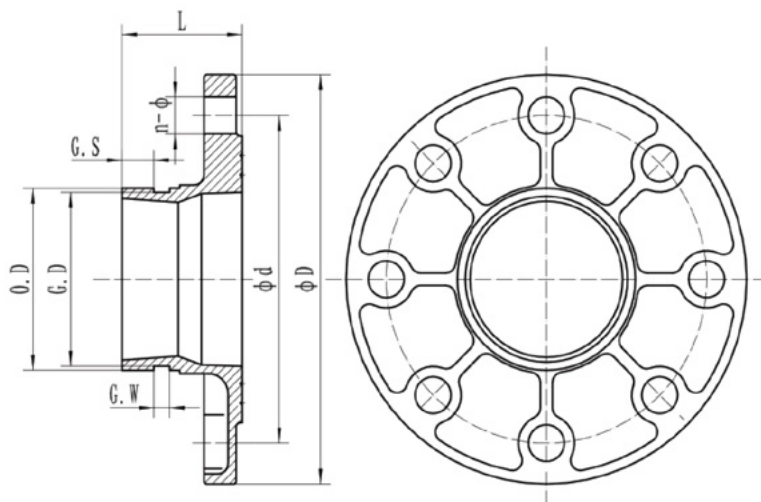


Fläns med rillända

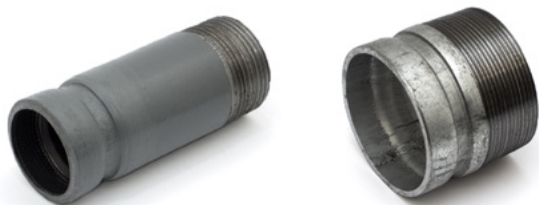


Artikelnummer		O.D. mm	DN mm	Nominella dimensioner (mm)			
Målad	Galvad			nØ	dØ	DØ	L
RILLFL050	RILLFL050Z	60,3	50	4-18	125	165	60
RILLFL065	RILLFL065Z	76,1	65	4-18	145	185	60
RILLFL080	RILLFL080Z	88,9	80	8-18	160	200	60
RILLFL100	RILLFL100Z	114,3	100	8-18	180	220	60
RILLFL125	RILLFL125Z	139,7	125	8-18	210	250	65
RILLFL150	RILLFL150Z	168,3	150	8-22	240	285	65
RILLFL200	RILLFL200Z	219,1	200	12-22	295	340	70
RILLFL250*	RILLFL250Z*	273,0	250	12-25	355	-	85

*Beställningsvara



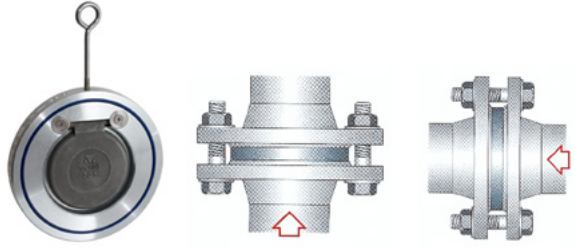
Rillad övergångsnippel



Artikelnummer	O.D. (mm)	DN (mm)	Längd (mm)	Ytbehandling
NIP32RG	42,4	32	100	Målad
NIP40RG	48,3	40	100	Målad
NIP50RG	60,3	50	100	Målad
NIP65ZRG	76,1	65	65	Galvad



Rillad Backventil & Klaffbackventil



Art. num.	O.D. (mm)	DN (mm)	A (mm)
NFBACKV50	60,3	50	169

NFBACKV65	76,1	65	183
-----------	------	----	-----

NFBACKV80	88,9	80	198
-----------	------	----	-----

NFBACKV100	114,3	100	218
------------	-------	-----	-----

NFBACKV150	168,3	150	270
------------	-------	-----	-----

NFBACKV200	219,1	200	325
------------	-------	-----	-----

Art. num.	O.D. (mm)	DN (mm)	A (mm)	D (mm)	E (mm)	B (mm)
NFKLBV065	76,1	65	48	129	40	14

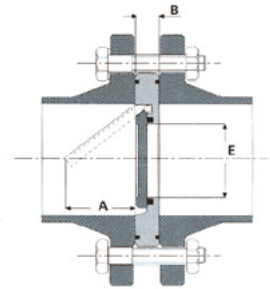
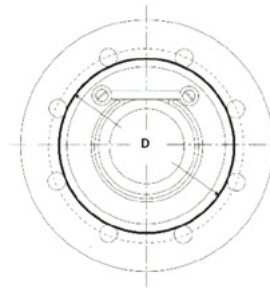
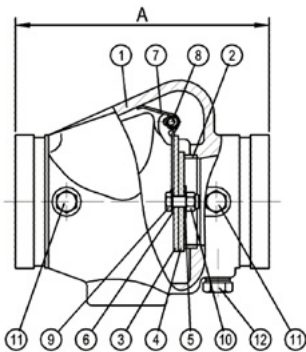
NFKLBV080	88,9	80	60	144	54	14
-----------	------	----	----	-----	----	----

NFKLBV100	114,3	100	78	164	70	18
-----------	-------	-----	----	-----	----	----

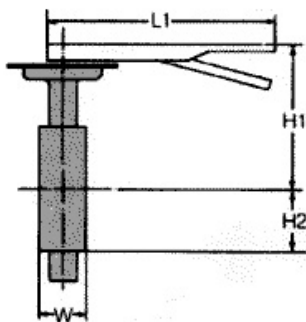
NFKLBV150	168,3	150	117	220	112	20
-----------	-------	-----	-----	-----	-----	----

NFKLBV200	219,1	200	160	275	154	22
-----------	-------	-----	-----	-----	-----	----

NFKLBV250	273,3	250	200	332	200	26
-----------	-------	-----	-----	-----	-----	----



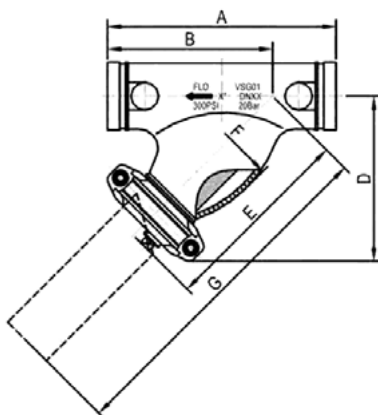
Rillad Vridspjällsventil



Artikelnummer	DN (mm)	O.D. (mm)	L1 (mm)	W (mm)	H1 (mm)	H2 (mm)
NFVRIDRILL050IND	50	60,3	229	81	118	71
NFVRIDRILL065IND	65	76,1	289	96,4	133	85
NFVRIDRILL080IND	80	88,9	289	96,4	140	92
NFVRIDRILL100IND	100	114,3	289	115,4	173	108
NFVRIDRILL125IND	125	139,7	289	132,4	194	131
NFVRIDRILL150IND	150	168,3	289	132,4	207	145
NFVRIDRILL200IND	200	219,1	289	147,4	232	170



Rillat Y-filter



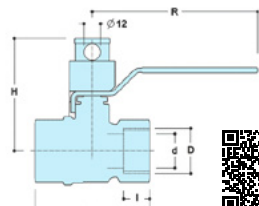
Art.num	Nominella dimensioner (mm)								Plugg (tum)	Håldia. filterkorg
	DN	O.D.	A	B	D	E	F	G		
NFFILTER50	50	60,3	248	178	178	217	89	345	½	8 mm
NFFILTER65	65	76,1	273	197	200	237	105	382	½	8 mm
NFFILTER80	80	88,9	299	216	216	258	121	413	¼	8 mm
NFFILTER100	100	114,3	362	267	276	323	159	541	1	8 mm
NFFILTER125	125	139,7	419	318	324	365	200	595	1	8 mm
NFFILTER150	150	168,3	470	356	353	408	235	676	1¼	8 mm
NFFILTER200	200	219,1	610	457	451	516	315	866	1½	8 mm

Tillval filterkorg:

Artikelnummer	DN (mm)	Håldiameter filterkorg
FILTERSCREEN50	50	1,6 mm
FILTERSCREEN65	65	1,6 mm
FILTERSCREEN80	80	3,2 mm
FILTERSCREEN100	100	3,2 mm
FILTERSCREEN125	125	3,2 mm
FILTERSCREEN150	150	3,2 mm
FILTERSCREEN200	200	3,2 mm



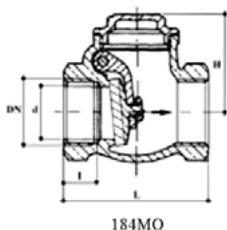
Kulventil & Låsbar kulventil



Art. num.	DN (mm)	Kv
KV010	10	9,1
KV015	15	15,5
KV020	20	31,7
KV025	25	58,5
KV032	32	96
KV040	40	160
KV050	50	269

Art. num.	d (mm)	L (mm)	H (mm)	Kv
KVL015	15	50	59	14,5
KVL020	20	59	69	30
KVL025	25	68	74	45
KVL032	32	81	88	97
KVL040	40	93,5	101	150
KVL050	50	109	108	220

Klaffbackventil & Smutsfilter

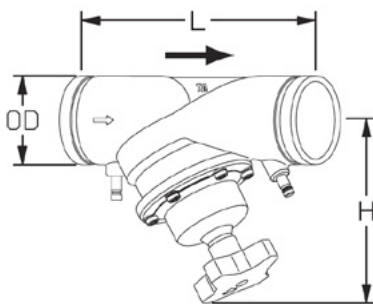


Art. num.	d (mm)	H (mm)	L (mm)	Gångor R" inv
NFKB015	15	32	47	1/2"
NFKB020	20	32	54	3/4"
NFKB025	25	39	64	1"
NFKB032	32	47	76	1" 1/4

Art. num.	d (mm)	Byggl. (mm)	Maskvidd (mm)	Gångor R" inv
NFSF015	15	59	0,4	1/2"
NFSF020	20	70	0,4	3/4"
NFSF025	25	87	0,4	1"
NFSF032	32	97	0,5	1 1/4"
NFSF040	40	104	0,5	1 1/2"
NFSF050	50	126	0,5	2"



Injusteringsventil STAG



Art. num.	DN (mm)	O.D. (mm)	L (mm)	H (mm)	Kvs	Vikt (kg)
52183073	65-2	73,0	290	205	85	6,4
52183076	65-2	76,1	290	205	85	6,4
52183089	80	88,9	310	220	120	9,1
52183114	100	114,3	350	240	190	14,0
52183140	125	139,7	400	275	300	22,7
52183141	125	141,3	400	275	300	22,7
52183165	150	165,1	480	285	420	31,3
52183168	150	168,3	480	285	420	31,3
52183219	200	219,1	600	430	765	63,5
52183273	250	273,0	730	420	1185	92,0
52183324	300	323,9	850	480	1450	127

Tillbehör

Artikelnamn	Artikelnummer	Dimension (mm)	L (mm)
Mätuttag	52179008	DN 65 – 300 – 3/8"	45
	52179608	DN 65 – 300 – 3/8"	101
Mätuttag förlängning	52179006	–	60
Märkbricka	52161990	–	–
Ratt	52186002	För DN 65-150	–
	52186004	För DN 200 – 300	–
Insexnyckel 3mm	150	165,1	480
	52187103	För DN 65-150	–
Insexnyckel 5mm	52187105	För DN 200 – 300	–



Rostfria rör



Kalibrerade och TIG/Laser-svetsade oglödgade släta stålrör i både rostfritt och syrafast.

Egenskaper

Rostfritt – EN 1.4301 / AISI 304

Syrafast – EN 1.4404 / AISI 316L

Tillverkningsstandard

EN 10217-7 TC1

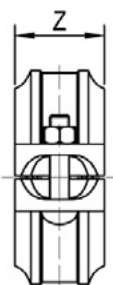
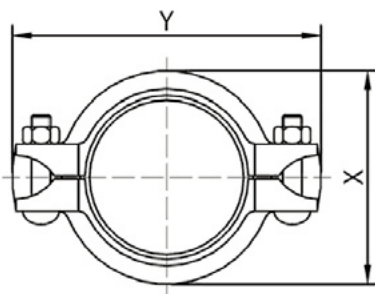
Dimensioner

DN50 – DN200, L=6000 mm

Art. num.	DN (mm)	Dim. Dyxt (mm)	Material	Tryckklass	Vikt/m (kg)	Vikt/st 6 m (kg)
1085	50	60,3×2,0	Rostfritt EN 1.4301	PN10/16	2,94	17,64
3717	65	76,1×2,0	Rostfritt EN 1.4301	PN10/16	3,74	22,44
16212	80	88,9×2,0	Rostfritt EN 1.4301	PN10/16	4,35	26,1
16214	100	114,3×2,0	Rostfritt EN 1.4301	PN10/16	5,62	33,72
16241	100	114,3×3,0	Rostfritt EN 1.4301	PN25	8,36	50,16
3889	125	139,7×3,0	Rostfritt EN 1.4301	PN16	10,27	61,62
16243	150	168,3×3,0	Rostfritt EN 1.4301	PN10	12,42	74,52
4014	200	219,1×4,0	Rostfritt EN 1.4301	PN10	21,54	129,24
3687	50	60,3×2,0	Syrafast EN 1.4404	PN10/16	2,94	17,64
34744	65	76,1×2,0	Syrafast EN 1.4404	PN10/16	3,74	22,44
16213	80	88,9×2,0	Syrafast EN 1.4404	PN10/16	4,35	26,1
16215	100	114,3×2,0	Syrafast EN 1.4404	PN16	5,62	33,72
3887	125	139,7×3,0	Syrafast EN 1.4404	PN16	10,27	61,62
16088	150	168,3×3,0	Syrafast EN 1.4404	PN10	12,42	74,52
4016	200	219,1×4,0	Syrafast EN 1.4404	PN10	21,54	129,24



Rostfri rillkoppling

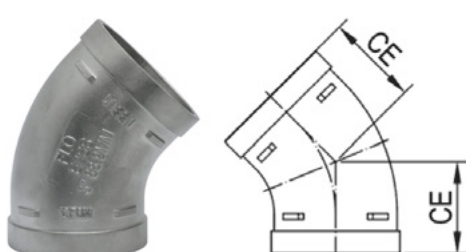
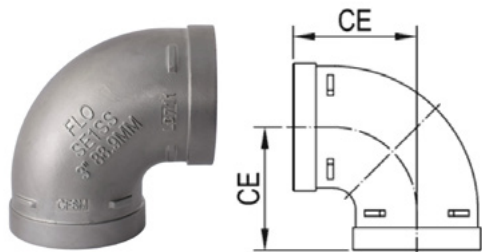


Artikelnummer	DN (mm)	O.D. (mm)	Axiell förskjutning (mm)	X (mm)	Y (mm)	Z (mm)	Bultstorlek
RILLK025-316*	25	33,7	0-2,2	54	100	44	M10x50
RILLK032-316*	32	42,4	0-2,2	62	108	44	M10x50
RILLK040-316	40	48,3	0-2,2	68	114	44	M10x50
RILLK050-316	50	60,3	0-2,2	81	128	45	M10x50
RILLK065-316	65	76,1	0-2,2	98	144	46	M10x50
RILLK080-316	80	88,9	0-2,6	111	161	47	M10x50
RILLK100-316	100	114,3	0-2,6	140	189	48	M10x60
RILLK125-316	125	139,7	0-2,6	167	227	49	M12x70
RILLK150-316	150	168,3	0-2,6	197	256	49	M12x70
RILLK200-316	200	219,1	0-4,9	254	322	59	M16x90
RILLK250-316*	250	273	0-4,9	310	378	59	M20x100
RILLK300-316*	300	323,9	0-4,9	363	430	59	M20x100

*Beställningsvara



Rostfri bøj 90° & Rostfri bøj 45°



Artikelnummer	DN (mm)	O.D. (mm)	CE (mm)
B90025-316*	25	33,7	57
B90032-316*	32	42,4	70
B90040-316	40	48,3	70
B90050-316	50	60,3	70
B90065-316	65	76,1	76
B90080-316	80	88,9	86
B90100-316	100	114,3	102
B90125-316	125	139,7	124
B90150-316	150	168,3	140
B90200-316	200	219,1	173
B90250-316*	250	273	229
B90300-316*	300	323,9	254

Artikelnummer	DN (mm)	O.D. (mm)	CE (mm)
B45025-316*	25	33,7	44
B45032-316*	32	42,4	44
B45040-316	40	48,3	44
B45050-316	50	60,3	51
B45065-316	65	76,1	57
B45080-316	80	88,9	64
B45100-316	100	114,3	76
B45125-316	125	139,7	83
B45150-316	150	168,3	89
B45200-316	200	219,1	108
B45250-316*	250	273	121
B45300-316*	300	323,9	133

*Beställningsvara



Enexia AB förbehåller sig rätten att ändra tekniska uppgifter utan medgivande.

www.enexia.se



Rostfritt t-rör & Rostfritt blindlock



Artikelnummer	DN (mm)	O.D. (mm)	CE (mm)
T025-316*	25	33,7	57

T032-316*	32	42,4	70
T040-316	40	48,3	70

T050-316	50	60,3	70
T065-316	65	76,1	76

T080-316	80	88,9	86
T100-316	100	114,3	102

T125-316	125	139,7	124
T150-316	150	168,3	140

T200-316	200	219,1	173
T250-316*	250	273	229

T300-316*	300	323,9	254
-----------	-----	-------	-----

Artikelnummer	DN (mm)	O.D. (mm)	EE (mm)
BLIND025-316*	25	33,7	22

BLIND032-316*	32	42,4	22
BLIND040-316	40	48,3	22

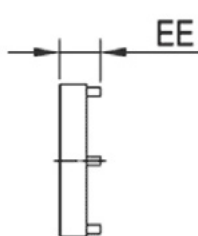
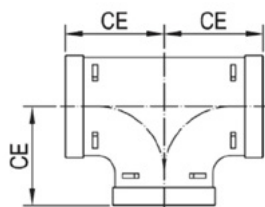
BLIND050-316	50	60,3	22
BLIND065-316	65	76,1	22

BLIND080-316	80	88,9	22
BLIND100-316	100	114,3	24

BLIND125-316	125	139,7	24
BLIND150-316	150	168,3	24

BLIND200-316	200	219,1	29
BLIND250-316*	250	273	29

BLIND300-316*	300	323,9	29
---------------	-----	-------	----



*Beställningsvara



Rostfri fläns med rillända & Rillad flexslang



Artikelnummer	DN (mm)	O.D. (mm)
RILLFL050-316	50	60,3

RILLFL100-316	100	114,3
---------------	-----	-------

RILLFL150-316	150	168,3
---------------	-----	-------

RILLFL200-316	200	219,1
---------------	-----	-------

Artikelnummer	DN (mm)	O.D. (mm)	Totallängd (mm)
KOMP40	40	48,3	1000

KOMP50	50	60,3	1000
--------	----	------	------

KOMP65	65	76,1	1000
--------	----	------	------

KOMP80	80	88,9	1000
--------	----	------	------

KOMP100	100	114,3	1000
---------	-----	-------	------

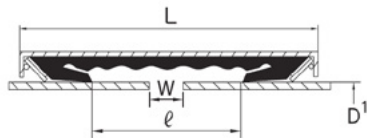
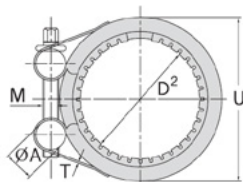
KOMP125	125	139,7	1000
---------	-----	-------	------

KOMP150	150	168,3	1000
---------	-----	-------	------

KOMP200	200	219,1	1000
---------	-----	-------	------



Rörklammerkoppling - Grip Ring GR-S



Art. num.	DN (mm)	D1 (mm)	D2 (mm)	L (mm)	W (mm)	U (mm)	M	Bult-mom. (Nm)
YNGRS20	20	27.2	26-28	57	30	47	M8x40x2	5-8
YNGRS25	25	34.0	33-35	57	30	52	M8x40x2	5-8
YNGRS32	32	42.7	42-44	57	30	64	M8x45x2	10-15
YNGRS40	40	48.6	47-49	57	30	68	M8x45x2	10-15
YNGRS50	50	60.5	59-62	81	24	84	M10x60x2	15-20
YNGRS65	65	76.3	75-78	81	24	101	M10x60x2	15-20
YNGRS80	80	89.1	88-92	108	20	117	M12x70x2	40-50
YNGRS100	100	114.3	113-117	108	20	142	M12x70x2	40-50
YNGRS125	125	139.8	138-142	121	18	176	M14x90x2	90-100
YNGRS150	150	165.2	163-167	121	18	201	M14x90x2	90-100
YNGRS200	200	216.3	214-219	159	14	256	M18x130x2	170-190
YNGRS250	250	267.4	265-270	159	14	300	M18x130x2	170-190
YNGRS300	300	318.5	316-321	155	12	350	M18x140x2	120-150
YNGRS350	350	355.6	353-358	155	12	400	M18x140x2	120-150

Teckenförklaringar

D1 = Rörets ytterdiameter (mm)

D2 = Rörets min-max diameterområde (mm)

L = Kopplingslängd (mm)

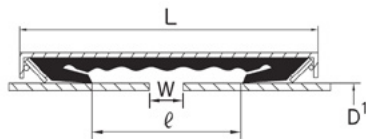
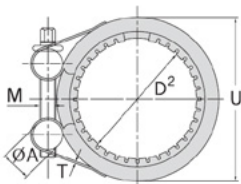
W = Avstånd mellan rörändarna (mm)

M = Bultar storlek/längd/antal (mm)

U = Kopplingens ytterdiameter (mm)



Rörklammerkoppling - Grip Ring GR-L



Art. num.	DN (mm)	D1 (mm)	D2 (mm)	L (mm)	W (mm)	U (mm)	M	Bult-mom. (Nm)
YNGRL25	25	34.0	33-35	100	30	51	M8x40x3	5-8
YNGRL32	32	42.7	42-44	100	30	62	M8x45x3	10-15
YNGRL40	40	48.6	47-49	100	30	66	M8x45x3	10-15
YNGRL50	50	60.5	59-62	139	24	81	M10x60x3	15-20
YNGRL65	65	76.3	75-78	139	24	100	M10x60x3	15-20
YNGRL80	80	89.1	88-92	203	20	115	M12x70x3	40-50
YNGRL100	100	114.3	113-117	203	20	144	M12x70x3	40-50
YNGRL125	125	139.8	138-142	204	18	175	M14x90x3	90-100
YNGRL150	150	165.2	163-167	204	18	196	M14x90x3	90-100
YNGRL200	200	216.3	214-219	255	14	260	M18x130x3	170-190
YNGRL250	250	267.4	265-270	255	14	300	M18x130x3	170-190
YNGRL300	300	318.5	316-321	255	12	350	M18x140x3	120-150
YNGRL350	350	355.6	353-358	255	12	400	M18x140x3	120-150

Teckenförklaringar

D1 = Rörets ytterdiameter (mm)

D2 = Rörets min-max diameterområde (mm)

L = Kopplingslängd (mm)

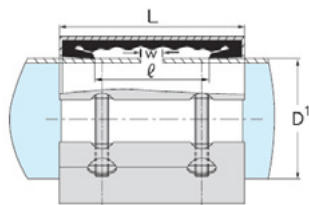
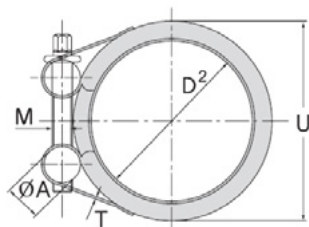
W = Avstånd mellan rörändarna (mm)

M = Bultar storlek/längd/antal (mm)

U = Kopplingens ytterdiameter (mm)



Rörklammerkoppling - Multi-Flex MF-RS



Art. num.	DN (mm)	D1 (mm)	D2 (mm)	L (mm)	W (mm)	U (mm)	M	Bult-mom. (Nm)
YNMFRS20	20	27.2	26-28	57	20	46	M6x40x2	5-8
YNMFRS25	25	34.0	33-35	57	20	51	M6x40x2	5-8
YNMFRS32	32	42.7	42-44	57	20	62	M8x45x2	5-10
YNMFRS40	40	48.6	47-49	57	20	66	M8x45x2	5-10
YNMFRS50	50	60.5	59-62	80	18	81	M10x60x2	10-15
YNMFRS65	65	76.3	75-78	80	18	100	M10x60x2	10-15
YNMFRS80	80	89.1	88-92	107	16	115	M12x70x2	15-20
YNMFRS100	100	114.3	113-117	107	16	144	M12x70x2	15-20
YNMFRS125	125	139.8	138-142	116	14	175	M14x90x2	25-30
YNMFRS150	150	165.2	163-167	116	14	196	M14x90x2	25-30
YNMFRS200	200	216.3	214-219	155	12	260	M16x120x2	40-80
YNMFRS250	250	267.4	265-270	155	12	300	M16x120x2	40-80
YNMFRS300	300	318.5	316-321	155	10	350	M18x140x2	80-120
YNMFRS350	350	355.6	353-358	155	10	400	M18x140x2	80-120
YNMFRS400	400	406.4	403-408	155	8	450	M18x150x2	80-120
YNMFRS450	450	457.2	455-461	155	8	500	M18x150x2	80-120
YNMFRS500	500	508.0	505-512	155	7	550	M18x165x2	120-150

Teckenförklaringar

D1 = Rörets ytterdiameter (mm)

D2 = Rörets min-max diameterområde (mm)

L = Kopplingslängd (mm)

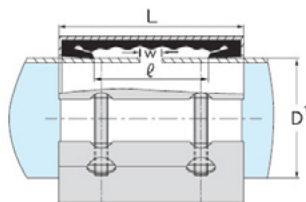
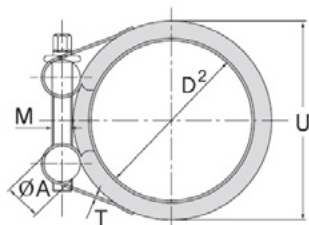
W = Avstånd mellan rörändarna (mm)

M = Bultar storlek/längd/antal (mm)

U = Kopplingens ytterdiameter (mm)



Rörklammerkoppling - Multi-Flex MF-RL



Art. num.	DN (mm)	D1 (mm)	D2 (mm)	L (mm)	W (mm)	U (mm)	M	Bult-mom. (Nm)
YNMFRL25	25	34.0	33-35	100	20	51	M8x40x3	5-8
YNMFRL32	32	42.7	42-44	100	20	62	M8x45x3	5-10
YNMFRL40	40	48.6	47-49	100	20	66	M8x45x3	5-10
YNMFRL50	50	60.5	59-62	139	18	81	M10x60x3	10-15
YNMFRL65	65	76.3	75-78	139	18	100	M10x60x3	10-15
YNMFRL80	80	89.1	88-92	203	16	115	M12x70x3	15-20
YNMFRL100	100	114.3	113-117	203	16	144	M12x70x3	15-20
YNMFRL125	125	139.8	138-142	204	14	175	M14x90x3	25-30
YNMFRL150	150	165.2	163-167	204	14	196	M14x90x3	25-30
YNMFRL200	200	216.3	214-219	255	12	260	M18x130x3	40-80
YNMFRL250	250	267.4	265-270	255	12	300	M18x130x3	40-80
YNMFRL300	300	318.5	316-321	255	10	350	M18x140x3	80-120
YNMFRL350	350	355.6	353-358	255	10	400	M18x140x3	80-120
YNMFRL400	400	406.4	403-408	255	8	450	M18x150x3	80-120
YNMFRL450	450	457.2	455-461	255	8	500	M18x150x3	80-120
YNMFRL500	500	508.0	505-512	255	7	550	M18x165x3	120-150

Teckenförklaringar

D1 = Rörets ytterdiameter (mm)

D2 = Rörets min-max diameterområde (mm)

L = Kopplingslängd (mm)

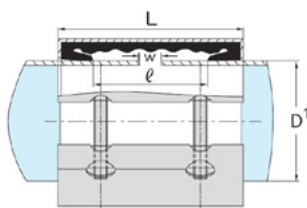
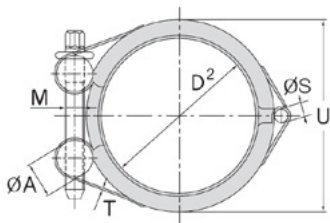
W = Avstånd mellan rörändarna (mm)

M = Bultar storlek/längd/antal (mm)

U = Kopplingens ytterdiameter (mm)



Reparationskoppling öppningsbar RCH-S



Art. num.	DN (mm)	D1 (mm)	D2 (mm)	L (mm)	W (mm)	U (mm)	M	Bult-mom. (Nm)
YNRCHS20	20	27.2	26-28	57	18	46	M6x50x2	3-5
YNRCHS25	25	34.0	33-35	57	18	51	M6x50x2	3-5
YNRCHS32	32	42.7	42-44	57	18	62	M8x55x2	4-6
YNRCHS40	40	48.6	47-49	57	18	66	M8x55x2	4-6
YNRCHS50	50	60.5	59-62	80	16	81	M10x70x2	8-10
YNRCHS65	65	76.3	75-78	80	16	100	M10x70x2	8-10
YNRCHS80	80	89.1	88-92	107	14	115	M12x85x2	12-15
YNRCHS100	100	114.3	113-117	107	14	144	M12x85x2	12-15
YNRCHS125	125	139.8	138-142	116	12	175	M14x115x2	20-25
YNRCHS150	150	165.2	163-167	116	12	196	M14x115x2	20-25
YNRCHS200	200	216.3	214-219	155	10	260	M16x150x2	25-30
YNRCHS250	250	267.4	265-270	155	10	300	M16x150x2	25-30
YNRCHS300	300	318.5	316-321	155	8	350	M18x150x2	40-80
YNRCHS350	350	355.6	353-358	155	8	400	M18x150x2	40-80
YNRCHS400	400	406.4	403-408	155	7	450	M18x165x2	80-100
YNRCHS450	450	457.2	455-461	155	7	500	M18x165x2	80-100
YNRCHS500	500	508.0	505-512	155	6	550	M18x165x2	100-120

Teckenförklaringar

D1 = Rörets ytterdiameter (mm)

D2 = Rörets min-max diameterområde (mm)

L = Kopplingslängd (mm)

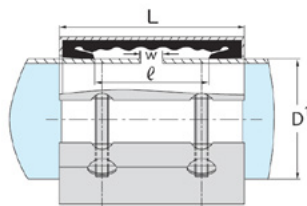
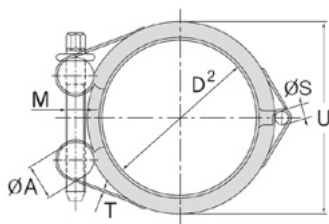
W = Avstånd mellan rörändarna (mm)

M = Bultar storlek/längd/antal (mm)

U = Kopplingens ytterdiameter (mm)



Reparationskoppling öppningsbar RCH-L



Art. num.	DN (mm)	D1 (mm)	D2 (mm)	L (mm)	W (mm)	U (mm)	M	Bult-mom. (Nm)
YNRCHL25	25	34.0	33-35	100	18	51	M6x50x3	3-5
YNRCHL32	32	42.7	42-44	100	18	62	M8x55x3	4-6
YNRCHL40	40	48.6	47-49	100	18	66	M8x55x3	4-6
YNRCHL50	50	60.5	59-62	139	16	81	M10x70x3	8-10
YNRCHL65	65	76.3	75-78	139	16	100	M10x70x3	8-10
YNRCHL80	80	89.1	88-92	203	14	115	M12x85x3	12-15
YNRCHL100	100	114.3	113-117	203	14	144	M12x85x3	12-15
YNRCHL125	125	139.8	138-142	204	12	175	M14x115x3	20-25
YNRCHL150	150	165.2	163-167	204	12	196	M14x115x3	20-25
YNRCHL200	200	216.3	214-219	255	10	260	M16x150x3	25-30
YNRCHL250	250	267.4	265-270	255	10	300	M16x150x3	25-30
YNRCHL300	300	318.5	316-321	255	8	350	M18x150x3	40-80
YNRCHL350	350	355.6	353-358	255	8	400	M18x150x3	40-80
YNRCHL400	400	406.4	403-408	255	7	450	M18x165x3	80-100
YNRCHL450	450	457.2	455-461	255	7	500	M18x165x3	80-100
YNRCHL500	500	508.0	505-512	255	6	550	M18x165x3	100-120

Teckenförklaringar

D1 = Rörets ytterdiameter (mm)

D2 = Rörets min-max diameterområde (mm)

L = Kopplingslängd (mm)

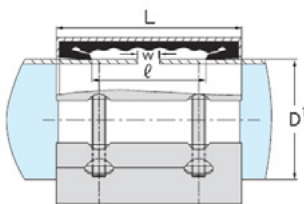
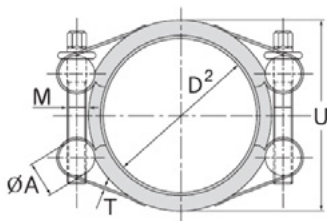
W = Avstånd mellan rörändarna (mm)

M = Bultar storlek/längd/antal (mm)

U = Kopplingens ytterdiameter (mm)



Reparationskoppling tvådelad RCD-S



Art. num.	DN (mm)	D1 (mm)	D2 (mm)	L (mm)	W (mm)	U (mm)	M	Bult-mom. (Nm)
YNRCDS20	20	27.2	26-28	57	20	46	M6x35x4	5-8
YNRCDS25	25	34.0	33-35	57	20	51	M6x35x4	5-8
YNRCDS32	32	42.7	42-44	57	20	62	M8x45x4	8-12
YNRCDS40	40	48.6	47-49	57	20	66	M8x45x4	8-12
YNRCDS50	50	60.5	59-62	80	18	81	M10x55x4	10-15
YNRCDS65	65	76.3	75-78	80	18	100	M10x55x4	10-15
YNRCDS80	80	89.1	88-92	107	16	115	M12x60x4	15-20
YNRCDS100	100	114.3	113-117	107	16	144	M12x60x4	15-20
YNRCDS125	125	139.8	138-142	116	14	175	M14x70x4	25-30
YNRCDS150	150	165.2	163-167	116	14	196	M14x70x4	25-30
YNRCDS200	200	216.3	214-219	155	12	260	M16x110x4	40-80
YNRCDS250	250	267.4	265-270	155	12	300	M16x110x4	40-80
YNRCDS300	300	318.5	316-321	155	10	350	M18x130x4	80-120
YNRCDS350	350	355.6	353-358	155	10	400	M18x130x4	80-120
YNRCDS400	400	406.4	403-408	155	8	450	M18x140x4	80-120
YNRCDS450	450	457.2	455-461	155	8	500	M18x140x4	80-120
YNRCDS500	500	508.0	505-512	155	7	550	M18x150x4	120-150

Teckenförklaringar

D1 = Rörets ytterdiameter (mm)

D2 = Rörets min-max diameterområde (mm)

L = Kopplingslängd (mm)

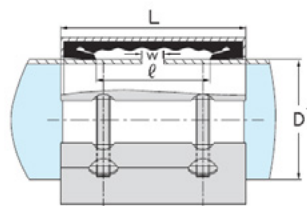
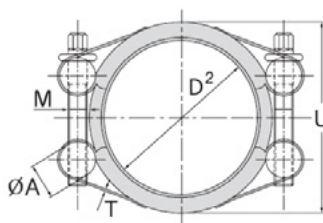
W = Avstånd mellan rörändarna (mm)

M = Bultar storlek/längd/antal (mm)

U = Kopplingens ytterdiameter (mm)



Reparationskoppling tvådelad RCD-L



Art. num.	DN (mm)	D1 (mm)	D2 (mm)	L (mm)	W (mm)	U (mm)	M	Bult-mom. (Nm)
YNRCDL25	25	34.0	33-35	100	20	51	M6x35x6	5-8
YNRCDL32	32	42.7	42-44	100	20	62	M8x45x6	8-12
YNRCDL40	40	48.6	47-49	100	20	66	M8x45x6	8-12
YNRCDL50	50	60.5	59-62	139	18	81	M10x55x6	10-15
YNRCDL65	65	76.3	75-78	139	18	100	M10x55x6	10-15
YNRCDL80	80	89.1	88-92	203	16	115	M12x60x6	15-20
YNRCDL100	100	114.3	113-117	203	16	144	M12x60x6	15-20
YNRCDL125	125	139.8	138-142	204	14	175	M14x70x6	25-30
YNRCDL150	150	165.2	163-167	204	14	196	M14x70x6	25-30
YNRCDL200	200	216.3	214-219	255	12	260	M16x110x6	40-80
YNRCDL250	250	267.4	265-270	255	12	300	M16x110x6	40-80
YNRCDL300	300	318.5	316-321	255	10	350	M18x130x6	80-120
YNRCDL350	350	355.6	353-358	255	10	400	M18x130x6	80-120
YNRCDL400	400	406.4	403-408	255	8	450	M18x140x6	80-120
YNRCDL450	450	457.2	455-461	255	8	500	M18x140x6	80-120
YNRCDL500	500	508.0	505-512	255	7	550	M18x150x6	120-150

Teckenförklaringar

D1 = Rörets ytterdiameter (mm)

D2 = Rörets min-max diameterområde (mm)

L = Kopplingslängd (mm)

W = Avstånd mellan rörändarna (mm)

M = Bultar storlek/längd/antal (mm)

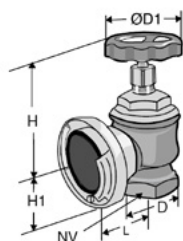
U = Kopplingens ytterdiameter (mm)



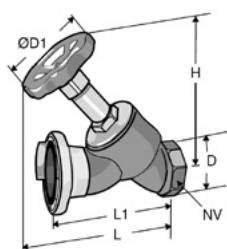
Brandpostventiler



Art. num.	SMS	Utlopp	Inlopp	D	D1	H*	H1	L	L1	NV	B	C/C	Gängl.
59 415-050	1164	Koppl 63	Inv gga	G2	100	215	60	85	-	72	-	-	22
59 415-065	1164	Koppl 63	Inv gga	G2 1/2	120	265	75	100	-	90	-	-	25
59 415-550	1164	Utv gga G2	Inv gga	G2	100	215	60	63	-	72	-	-	22
59 415-565	1164	Utv gga G2 1/2	Inv gga	G2 1/2	120	265	75	81	-	90	-	-	25
59 416-050	1165	Koppl 63	Inv gga	G2	90	250	-	235	175	72	-	-	19
59 416-065	1165	Koppl 63	Inv gga	G2 1/2	100	280	-	285	205	90	-	-	20
59 416-550	1165	Utv gga G2	Inv gga	G2	90	250	-	235	150	72	-	-	19
59 416-565	1165	Utv gga G2 1/2	Inv gga	G2 1/2	100	280	-	285	185	90	-	-	20
59 455-025	1458	Koppl 32	Inv gga	G1	70	155	45	50	-	42	-	-	16
59 455-032	1458	Koppl 32	Inv gga	G1 1/4	90	175	50	55	-	52	-	-	18
59 455-040	1458	Koppl 32	Inv gga	G1 1/2	90	185	50	55	-	60	-	-	20
59 455-525	1458	Inv gga G1	Inv gga	G1	70	155	45	36	-	42	-	-	16
59 455-532	1458	Inv gga G1	Inv gga	G1 1/4	90	175	50	32	-	52	-	-	18
59 437-065	-	Koppl 63	Utv gga	G2 1/2	-	280	-	270	-	-	265	160	-



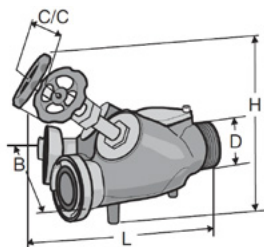
59 415



59 416



59 455



59 437



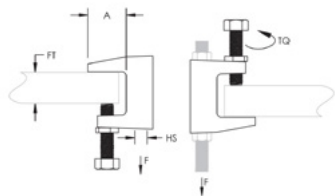
Kopplingsdelar



Art. num.	Material	SMS	Kopplingsdel	D	D1	L	L1 Gängl.
59 424-040	Mässing	1157	63 x inv gga	G1 1/2	106	42	20
59 424-050	Mässing	1157	63 x inv gga	G2	106	42	20
59 424-065	Mässing	1157	63 x inv gga	G2 1/2	106	44	25
59 434-050	PRESSAL (Lättmetall)	1157	63 x inv gga	G2	106	42	23
59 434-065	PRESSAL (Lättmetall)	1157	63 x inv gga	G2 1/2	106	44	25
59 425-040	Mässing	1158	63 x utv gga	G1 1/2	106	27	16
59 425-050	Mässing	1158	63 x utv gga	G2	106	23	21
59 425-065	Mässing	1158	63 x utv gga	G2 1/2	106	21	23
59 435-050	PRESSAL	1158	63 x utv gga	G2	106	23	21
59 435-065	PRESSAL (Lättmetall)	1158	63 x utv gga	G2 1/2	106	21	23
59 436-000	PRESSAL (Lättmetall)	1175	63	-	106	32	-
59 436-600	Mässing		63	-	106	32	-
59 444-000	Mässing och PRESSAL	1181	63 x 32	-	106	41	-
59 450-020	Mässing	1179	32 x inv gga	G3/4	62	23	12
59 450-025	Mässing	1179	32 x inv gga	G1	62	23	10
59 450-032	Mässing	1179	32 x inv gga	G1 1/4	62	43	18
59 450-040	Mässing	1179	32 x inv gga	G1 1/2	62	45	20
59 451-020	Mässing	1180	32 x utv gga	G3/4	62	23	10
59 451-025	Mässing	1180	32 x utv gga	G1	62	25	10
59 451-032	Mässing	1180	32 x utv gga	G1 1/4	62	33	18
59 451-040	Mässing	1180	32 x utv gga	G1 1/2	62	35	20
59 453-020	PRESSAL (Lättmetall)	1180	32 x utv gga	G 3/4	62	23	10
59 453-025	PRESSAL (Lättmetall)	1180	32 x utv gga	G 1	62	25	10
59 453-032	PRESSAL (Lättmetall)	1180	32 x utv gga	G 1 3/4	62	33	18
59 453-040	PRESSAL (Lättmetall)	1180	2 x utv gga	G 1 1/2	62	35	20
59 454-020	PRESSAL (Lättmetall)	1179	32 x inv gga	G 3/4	62	23	12
59 454-025	PRESSAL (Lättmetall)	1179	32 x inv gga	G 1	62	23	10
59 454-032	PRESSAL (Lättmetall)	1179	32 x inv gga	G 1 1/4	62	43	18
59 454-040	PRESSAL (Lättmetall)	1179	32 x inv gga	G 1 1/2	62	45	20
59 460-000	Mässing	1175	32	-	62	34	-
59 426-001	Kloropren-gummi	1183	32	-	-	-	-
59 427-001	Kloropren-gummi	1153	63	-	-	-	-

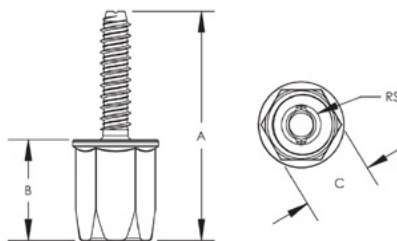


Balkklammer



Art. num.	Hål-strl.	Håltyp	Max. fläns-tjocklek (mm)	A (mm)	Vridmoment TQ (Nm)
386810	M8	Gängad	18	21	14
386820	M10	Gängad	20	23	14
386830	M12	Gängad	26	35	14
389500	9 mm	Slät	18	21	14
389510	11 mm	Slät	20	23	14
389520	13 mm	Slät	26	35	14

Betongkruv med gänga



Artikelnummer	Gängstångsstorlek RS	A (mm)	B (mm)	C (mm)	Borrdia. (mm)	Borrdjup (mm)
390009	M8	72	32	22	8	50
390010	M10	72	32	22	8	50

Betongkruv Ruspert



Artikelnummer	Dimension (mm)	Fläns (mm)	Nyckelvidd (mm)	Förborring \varnothing (mm)	Torx
B7545	7,5×45	17	13	6	T-40

Bladhylsa



Artikelnummer	Dim.	Bladbredd (mm)	Hål (mm)	Tot. längd (mm)
511008B	M8	18,4	8,2	45,42
511010B	M10	21,49	10,2	51,22
511012B	M12	25,32	12,3	60,23

Gängstång



Artikelnummer	Dimension (mm)	Längd (mm)	Ytbehandling
HGS082000B	M8	2000	FZB
HGS102000B	M10	2000	FZB
HGS102000FZV	M10	2000	FZV
HGS122000B	M12	2000	FZB
HGS122000FZV	M12	2000	FZV
HGS162000B	M16	2000	FZB
HGS162000FZV	M16	2000	FZV
HGS202000B	M20	2000	FZB

Gängad pinne



Artikelnummer	Dimension (mm)
GPM10X100	M10x100
GPM10X150	M10x150

Expanderbolt



Art. num.	Dim.	Benämning
EXPM852	-	8×52
EXPM872	8/10	8×72
EXPM892	8/30	8×92
EXPM8112	8/50	8×112
EXPM1062	-	10×60
EXPM1092	10/10	10×92
EXPM10102	10/20	10X102
EXPM10112	10/30	10×112
EXPM10132	10/50	10×132
EXPM1280	-	12×80
EXPM12103	12/5	12×103
EXPM12118	12/20	12×118
EXPM12128	12/30	12×128
EXPM12163	12/65	12×163
EXPM16118	-	16X115
EXPM16123	16/5	16X123
EXPM16133	16/20	16X138
EXPM16158	16/50	16X168
EXPM16208	16/95	16X213

L-järn



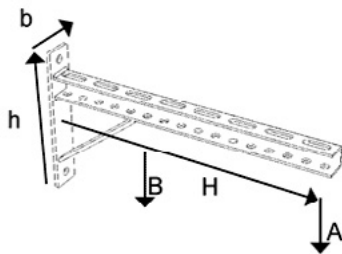
Art. num.	Dim.	Längd (mm)	Hål Ø (mm)	Galvning
527001	25×4	35	11	FZB
527001-60	25×4	60	11	FZV
527001-85	25×4	85	11	FZV
2017416	40×6	28	14	FFZV
2017401	50×6	34	18	FFZV

Z-järn



Art. num.	Dim.	Hål Ø (mm)	Galvning
528001	25×4	11	FZB
2017406	40×6	14	FFZV
2017400	50×6	17	FFZV

Pendelkonsol med stöd



Artikelnummer	H (mm)	Dim. (mm)	h (mm)	b (mm)	Hål c/c (mm)	Hål ø (mm)	Galvning
1143400	400	30x30x30x3	100	40	70	13	FZV
1143500	500	30x30x30x3	100	40	70	13	FZV
1143600	600	30x30x30x3	100	40	70	13	FZV

Pendelkonsol utan stöd



Art. num.	Längd (mm)	Dimensioner (mm)	Väggpl. BxH (mm)	Hål ø väggpl. (mm)	Galvning
1133150	150	30 x 30 x 30 x 3	40x100	13	FZV
1133200	200	30 x 30 x 30 x 3	40x100	13	FZV
1133300	300	30 x 30 x 30 x 3	40x100	13	FZV

Takjärn



Art. num.	Typ	Dimensioner (mm)	Längd (mm)	Galvning
1092230	U2-30	30x30x30x2	2000	FFZV
1102330	U3-30	30x30x30x3	2000	FFZV
1123460	U4-60	50x60x50x4	2000	FZV

Sexkantsskruv



Artikelnummer	Dimension (mm)	Längd (mm)	Nyckelvidd (mm)	Skallhöjd (mm)	Ytbehandling
M6S08020B	M8	20	13	5,3	FZB
M6S08025B	M8	25	13	5,3	FZB
M6S08030B	M8	30	13	5,3	FZB
M6S08035B	M8	35	13	5,3	FZB
M6S08040B	M8	40	13	5,3	FZB
M6S08110B	M8	110	13	5,3	FZB
M6S10030B	M10	30	17	6,4	FZB
M6S10035B	M10	35	17	6,4	FZB
M6S10040B	M10	40	17	6,4	FZB
M6S10050B	M10	50	17	6,4	FZB
M6S12040B	M12	40	19	7,5	FZB
M6S12080B	M12	80	19	7,5	FZB
M6S16060B	M16	60	24	10	FZB
M6S16065B	M16	65	24	10	FZB
M6S16070B	M16	70	24	10	FZB
M6S16080B	M16	80	24	10	FZB
M6S16130B	M16	130	24	10	FZB
M6S20070B	M20	70	30	12,5	FZB
M6S20075B	M20	75	30	12,5	FZB
M6S20080B	M20	80	30	12,5	FZB
M6S20090B	M20	90	30	12,5	FZB
M6S20090FZV	M20	90	30	12,5	FZV
M6S20130B	M20	130	30	12,5	FZB
M6S24080B	M24	80	36	15	FZB

Sexkantsmutter



Artikel-nummer	Dim. (mm)	Höjd (mm)	Nyckelvidd (mm)	Ytbehandling
M6M06B	M6	5	10	FZB
M6M08B	M8	6,5	13	FZB
M6M10B	M10	8	17	FZB
M6M10FZV	M10	8	17	FZV
M6M12B	M12	10	19	FZB
M6M12FZV	M12	10	19	FZV
M6M16B	M16	13	24	FZB
M6M16FZV	M16	13	24	FZV
M6M20B	M20	16	30	FZB
M6M20FZV	M20	16	30	FZV

Skarvmutter



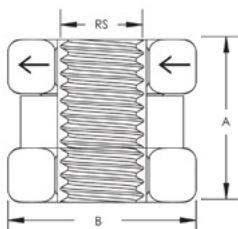
Artikel-nummer	Dimension (mm)	Höjd (mm)	Nyckelvidd (mm)	Ytbehandling
M6HM0830B	M8	30	13	FZB
M6HM1040B	M10	40	17	FZB
M6HM1050FZV	M10	50	17	FZV
M6HM1050V	M10	50	17	FZB
M6HM1250B	M12	50	19	FZB
M6HM1250FZV	M12	50	19	FZV
M6HM1650B	M16	50	24	FZB
M6HM1650FZV	M16	50	24	FZV
M6HM2050B	M20	50	30	FZB

Sexkantsmutter Tensilock



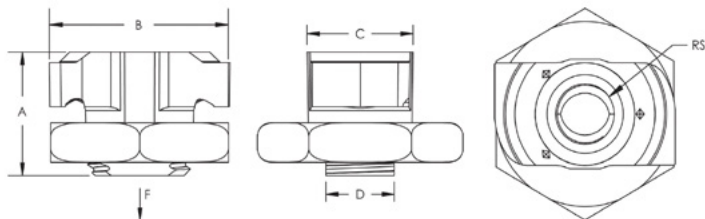
Artikelnummer	Dimension (mm)	Höjd (mm)	Nyckelvidd (mm)	Flänsdia. (mm)
M6MF06B	M6	6	10	14,2
M6MF08B	M8	8	13	17,9
M6MF10B	M10	10	15	21,8
M6MF12B	M12	12	18	26

Snabbmutter SN



Art. num	Gängstångs- strl. RS	A (mm)	B (mm)
390006	M8	19	22
390007	M10	19	22

Kanalmutter



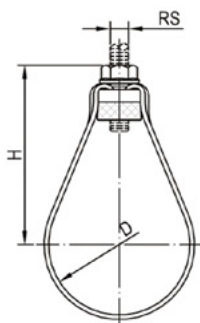
Artikelnummer	Gängstångs- storlek RS	A (mm)	B (mm)	C (mm)	D (mm)
390003	M8	23	35	19,5	13,5
390004	M10	23	35	19,5	13,5

Planbricka



Artikelnummer	Dimension (mm)	Dyxt (mm)
M8PB	M8	8.4x16x1.5
M10PB	M10	10.5x22x2
M12PB	M12	10.5x22x2
M16PB	M16	15x26x2
M20PB	M20	17x30x3

Pärönsvep med gänga



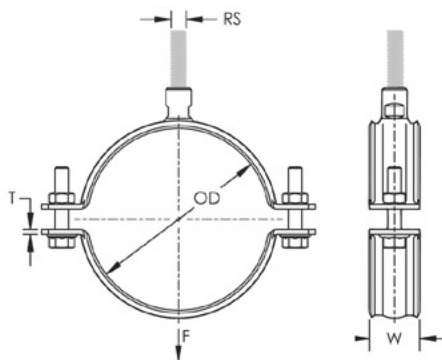
Artikelnummer	Rörstorlek DN (mm)	RS (mm)	D (mm)	H (mm)
PÄRON25	25	M10	34	65
PÄRON32	32	M10	43	65
PÄRON40	40	M10	49	70
PÄRON50	50	M10	61	79
PÄRON65	65	M10	77	98
PÄRON80	80	M10	90	113
PÄRON100	100	M10	115	142
PÄRON150	150	M12	170	184
PÄRON200	200	M12	221	236

Byggskruv med fläns



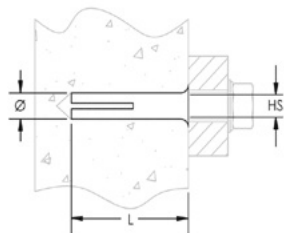
Artikelnummer	Dimension (mm)	Fläns (mm)	Nyckelvidd (mm)
B6550	6,5x50	14	8

Rörklammer med gänga



Artikelnummer	Ytterdia. OD (mm)	Rörstrl. DN (mm)	Gängstång RS (mm)	Bredd W (mm)	Tjocklek T (mm)	Statisk belastning F (N)
577002	20-24	DN15	M8, M10	30	2,5	2000
577003	25-30	DN20	M8, M10	30	2,5	2000
577004	31-35	DN25	M8, M10	30	2,5	2000
577006	40-45	DN32	M8, M10	30	2,5	2000
577007	48-53	DN40	M8, M10	30	2,5	2000
577008	54-59	-	M8, M10	30	2,5	2000
577009	60-65	DN50	M8, M10	30	2,5	2000
577011	76-81	DN65	M10, M12	30	3	3500
577013	88-94	DN80	M10, M12	30	3	3500
577015	102-108	-	M10, M12	30	3	3500
577016	110-116	DN100	M10, M12	30	3	3500
577020	140-146	DN125	M12, M16	40	4	5000
577023	167-173	DN150	M12, M16	40	4	5000
577028	219-226	DN200	M12, M16	40	4	8500
577032	267-273	DN250	M16, M20	40	4	10000

Slagankare med krage



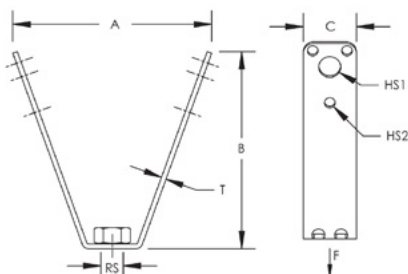
Art. num	Hålstrl. HS	Längd L (mm)	Dia. Ø (mm)
518008E	M8	30	10
518010E	M10	40	12
518012E	M12	50	15

Slagdorn till slagankare



Artikelnummer	Dim.
518108	M8
518110	M10
518112	M12
518116	M16

Trapetshängare



Artikelnummer	Gängstångsstorlek RS	A (mm)	B (mm)	C (mm)	Tjocklek T (mm)	Hålstrl. HS1 (mm)	Hålstrl. HS2 (mm)
597583	M10	97	91,5	25	2,5	10,5	5

Klamsvep



Artikelnummer	Rörstorlek (mm)	Rörstorlek DN (mm)	Bulthål	Dimensioner (mm)
502033	33,7	25	M8	20x1
502042	42,4	32	M8	20x1
502048	48,3	40	M8	20x1
502060	60,3	50	M8	20x1
502076	76,1	65	M8	20x2
502089	88,9	80	M8	20x2
502114	114,3	100	M8	25x3
502139	139,7	125	M8	25x3
502168	168,3	150	M10	25x3
502219	219,1	200	M10	25x3
502273	273,0	250	M10	25x3

Tudelad rörklammer



Artikelnummer	För rör (DN)	För rör (mm)	DK	Skruv	Material (mm)
1012035	25	33,7	35	M10 x 40	40 x 4
1012043	32	42,4	43	M10 x 40	40 x 4
1012049	40	48,3	49	M10 x 40	40 x 4
1012061	50	60,3	61	M10 x 40	40 x 4
1012077	65	76,1	77	M10 x 40	40 x 4
1012090	80	88,9	90	M10 x 40	40 x 4
1012115	100	114,3	115	M16 x 60	50 x 6
1012141	125	139,7	141	M16 x 60	50 x 6
1012170	150	168,3	170	M16 x 60	50 x 6
1012222	200	219,1	222	M20 x 80	60 x 8

Sexkantsträskruv



Artikelnummer	Dimension (mm)	Längd (mm)	Nyckelvidd (mm)	Skallhöjd (mm)
T6S08040V	M8	40	13	5,5
T6S08050V	M8	50	13	5,5
T6S08075V	M8	75	13	5,5
T6S08100V	M8	100	13	5,5
T6S10030V	M10	30	17	7
T6S10040V	M10	40	17	7
T6S10050V	M10	50	17	7
T6S10075V	M10	75	17	7
T6S10100V	M10	100	17	7

Rundjärnsbygel



Artikelnummer	Ytterdia. rör (mm)	Ytterdia. rör DN	Ansl-gänga	C/C (mm)	Yttre h. (mm)	Gängl. (mm)
RUND25	33,7	25	M8	43	60	20
RUND32	42,4	32	M8	51	70	25
RUND40	48,3	40	M8	56	75	25
RUND50	60,3	50	M8	68	85	25
RUND65	76,1	65	M8	84	108	30
RUND80	88,9	80	M8	97	124	40
RUND100	114,3	100	M8	122	150	40
RUND125	139,7	125	M8	148	175	40
RUND150	168,3	150	M8	176	205	40
RUND150M10	168,3	150	M10	179	205	40
RUND200	219,1	200	M10	230	254	40

Sprinklerkonsol

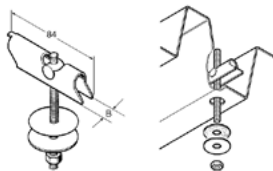


Art. num.	Längd (mm)	Typ	Dim. (mm)	Väggplatta BxH (mm)	Hål Ø Väggl. (mm)
2183461	200	U4-60	50x60x50x4	80x400	13
2183462	400	U4-60	50x60x50x4	80x400	13
2183463	600	U4-60	50x60x50x4	80x400	13
2183464	1000	U4-60	50x60x50x4	80x400	13

Vikbygel



Art. num.	Typ	Gängstångsl. (mm)	Monteringshål ø (mm)	B (mm)
587108	M8x100	100	22	14
587208	M8x200	200	22	14
587100	TD M10x100	100	25	16
587210	TD M10x200	200	25	16



Överfallsklammer



Artikelnummer	För rör (DN)	För rör (mm)	DK	Hål Ø (mm)	Material (mm)
1022035	25	33,7	35	14	40x3
1022043	32	42,4	43	14	40x3
1022049	40	48,3	49	14	40x3
1022061	50	60,3	61	14	40x3
1022077	65	76,1	77	14	40x4
1022090	80	88,9	90	14	40x4
1022115	100	114,3	115	14	40x4
1022170	150	168,3	170	14	40x4

Stationär rillmaskin TWG-VIA



Tekniska specifikationer

Artikelnummer	RILL1-12
Rördiameterkapacitet	33-325mm
Rörväggjtjocklek	3-10mm
Max. arbetstryck	9300kg
Max. oljecylindertryck	30Mpa
Kapacitet oljecylinder	150ml
Varvtal Axel	36 rpm
Elmotor/Effekt	Enfas 230V
Effekt	1500W
Dimensioner (BxDxH)	1400 mm x 760 mm x 1060 mm
Vikt	208 kg

Handrillmaskin PACE 1039



Tekniska specifikationer

Artikelnummer	HANDRILL
Vikt	8,6 kg
Kapacitet (tum)	1 1/4" – 6" Schedule 40 eller tunnväggiga stålrör. (rillvalsar för 2" – 8" kopparrör tillval)
Verktögsbehov	Spärrskafvet som ingår är allt som behövs
Sexkantiga drev	Samtliga 15/16"
Konstruktion	Slitstark
Kompatibilitet	Kan chuckas i en Ridgid 300

Metallkapsåg DRC 355



Tekniska specifikationer	
Artikelnummer	RÖRKAP
Ineffekt	2200W
Spänning	220-240V~ 50-60Hz
Tomgångsvarvtal	1300 RPM
Klinghålsdiameter	25.4mm (1")
Klingdiameter	355mm
Mjukstart	Ja
Dimensioner	680mm x 360mm x 580mm
Vikt	23.5 kg

Tigersåg RS26



Tekniska specifikationer	
Artikelnummer	TIGERSÅG
Ineffekt	1500W
Spänning	220-240V~ 50-60Hz
Obelastat varvtal	1000-2100 RPM
Max. kapkapacitet	153mm
Slaglängd	26mm
Konstantelektronik	Ja
Varvtalsreglering	Ja
Mjukstart och överhettningsskydd	Ja
Storlek	491 x 94 x 108mm
Vikt	4,35 kg

Exact PipeCut 220E



Tekniska specifikationer

Artikelnummer	EXACT220E
Spänning / Ineffekt	230V / 1200W
Obelastat varvtal	1600 – 3500 r/min
Klingans diameter	140mm
Klingans fästhål	62mm
Vikt	6,0 kg
Sågvidd Ø	15mm – 220mm
Rörväggens maxtjocklek	6mm stål, 14mm plast
Elektronisk enhet	Val av klinghastighet, auto- matsäkring, mjukstart, styrning av vridmoment
Val av klinghastighet	4= Rostfritt stål och syrafast stål, 5= stål, 6= alla andra material

Exact PipeCut 170



Tekniska specifikationer

Artikelnummer	EXACT170
Spänning / Ineffekt	230V / 1010W
Obelastat varvtal	4000 r/min
Klingans diameter	140mm
Klingans fästhål	62mm
Vikt	5,7 kg
Sågvidd Ø	15mm – 170mm
Rörväggens maxtjocklek	6mm stål, 14mm plast

Slipmaskin WS620



Tekniska specifikationer

Artikelnummer	RÖRSLIP
Ineffekt	1500W
Spänning	220-240V~ 50-60Hz
Obelastat varvtal	2300 – 6500 RPM
Bandhastighet	15-28 m/sek
Max. bältestorlek	620mm x 40mm
Dimensioner	601mm x 220mm x 182mm
Mjukstart & Konstantelektronik	Ja
Vikt	5,3 kg

Håltagningsmaskin HC127



Tekniska specifikationer

Artikelnummer	HÅLKAPHC127
Ineffekt	1100W
Spänning	220-240V 50-60Hz
Tomgångsvarvtal	130 RPM
Maximal borrhål diameter	127 mm
Rörmonteringskapacitet	32 mm – 203 mm
Chuckstorlek	1 mm -16 mm
Överbelastningsskydd	Ja
Storlek (LxBxH)	319 mm X 270 mm X 302 mm
Vikt	14.5 kg utan sidohandtag

Hålsågar



Art. num.	Dia. (mm)	Varvtal (RPM)	Art. num.	Dia. (mm)	Varvtal (RPM)
NFHÅLSÅG19	19	445	NFHÅLSÅG54	54	155
NFHÅLSÅG22	22	380	NFHÅLSÅG57	57	150
NFHÅLSÅG24	24	350	NFHÅLSÅG64	64	130
NFHÅLSÅG25	25	295	NFHÅLSÅG67	67	125
NFHÅLSÅG30	30	280	NFHÅLSÅG70	70	120
NFHÅLSÅG32	32	265	NFHÅLSÅG79	79	110
NFHÅLSÅG38	38	225	NFHÅLSÅG80	80	105
NFHÅLSÅG40	40	215	NFHÅLSÅG89	89	95
NFHÅLSÅG45	45	190	NFHÅLSÅG92	92	90
NFHÅLSÅG46	46	185	NFHÅLSÅG111	111	75
NFHÅLSÅG51	51	165	NFHÅLSÅG114	114	70
NFHÅLSÅG52	52	160			

Hålsågshållare



Art. num.	Dimension	Benämning
NFHÅLLARE1430	14-30 mm	Hållare för hålsåg fäste 9,5 mm
NFHÅLLARE32168	32-168 mm	Hållare för hålsåg fäste 11 mm

Centrumborr



Art. num.	Dimension	Benämning
NFCBORR	6,3 mm	Centrumborr för hållare

Smörjmedel



Egenskaper	
Artikelnummer	SMÖRJ
Form vid rumstemperatur	Mjuk, klar och bärnstensfärgad gel
Torrhalt*	Standardvärde 15-30%
pH vid 10%	Standardvärde 10
Densitet vid 20°C	Standardvärde 1.0

* Baserat på fuktighetsanalys vid 130°C

Rillmåttband



Rillmåttbandet används för att kontrollmäta rillbotten-diametern på rör efter rillning och innan montering av rillkoppling.

Det finns även millimetergradering på baksidan av måttbandet för mätning av ytterdiameter på rör.

Art. num.	Mätområde	Måttbandslängd	Storlek (LxBxH)
RILLMÅTTBAND	DN20-DN600 ($\frac{3}{4}$ " - 24")	200 cm	47x42x14 mm

Håldon med vattenpass



Håldon med vattenpass underlättar håltagning på rör inför montage av Mek-T och Mini-T kopplingar. Hålls fast på röret med hjälp av magneter och riktas in med hjälp av de två libellerna för att märka ut vinkelräta hål både horisontellt och vertikalt.

Art. num.	Rörkapacitet	Storlek (LxBxH)
HÅLDON	DN25-DN250 (1" - 10")	149x87x13 mm

Installationsanvisning - Lättviktsrör

Krav på kopplingsförband

Rillade lättviktsrör finns i 3 & 6 m längder färdiga att sammanfogas med rillkoppling av fabrikat Profit/Lede och skall vara av fast typ. Nedan illustreras förbandets konstruktion.



Maximalt horisontellt avstånd mellan rörupphängningar

DN (mm)	Avstånd (m)
25	3,6
32	3,6
40	4,5
50	4,5
65	4,5
80	4,5
90	4,5
100	4,5
> 100	4,5

Krav på upphängningar

Nordic Flow® lättviktsrör skall följa tillämpligt regelverk, inga utökande krav mot gällande standard förutom DN 150 och 200 där riktningförändringar skall förankras väl.

Kapning och rillning av behandlade rör

Vid kapning skall rören kapas vinkelrätt och vara fria från spån, smuts och olja. Kontrollera särskilt området från rörändan till rillans slut. Fasning får ej överstiga 1,5 mm.

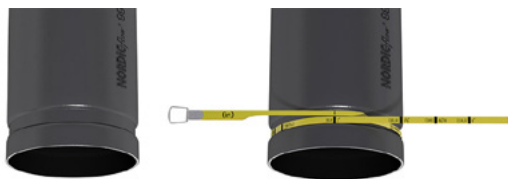
Rillning skall ske enligt rillspecifikationerna med NordicFlow® rillmaskin eller likvärdig maskin. För varmförzinkade och pulverlackerade rör gäller att säkerställa att inga flagor uppträder på yta "A" enl. tabell 1.1 där packningen skall täta.

Om så är fallet skall hela ytan slipas ren och efterbehandlas med rostskyddsfärg för pulverlackerade rör och kallgalv för galvaniserade rör. Notera att pulverlackerade rör är en plastbeläggning och kan spricka när mekanisk bearbetning utföres.

Vi rekommenderar att först slipa av ytan och därefter rilla och efterbehandla röret. Lämpliga slipvertyg är särskilt framtagna för ändamålet.

Installationsanvisning - Rillkopplingar

1



Kontrollera röränden, packningssätet och rillan och se så att det inte finns några upphöjningar, hack, ytdefekter, smuts eller lösa partiklar. Vid eventuella skador i ytbehandlingen slipas hela ytan ren och efterbehandlas med rostskyddsfärg eller kallgalv. Kontrollmät att packningssätet (A), rillbredden (B), och rillbottendiamtern (C) matchar rillspecifikationerna i tabell 1.1.

2



Skruva isär den förmonterade rillkopplingen med en mutterdragare.

3



Applicera ett tunt lager godkänt smörjmedel på utsidan av gummipackningen och tätningsläpparna samt insidan av kopplingshalvorna.

4



Tryck eller dra försiktigt gummipackningen över röret tills den kapade röränden syns igen.

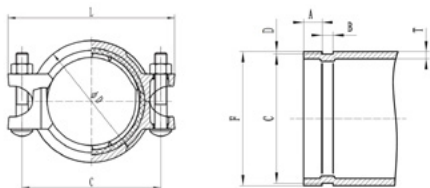
5



För samman de båda rörändarna så att de är kant i kant och skjut gummipackningen tillbaka över på mötande rör. Se till att kopplingen är i centrum och att båda rillorna syns.

Installationsanvisning - Rillkopplingar

6



Ytterdiametern på rillkopplingen och rillbottendiametern måste matcha rillspecifikationerna, se tabell 1.1.

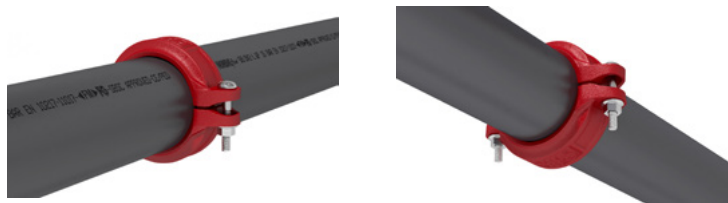
7



Placera ena halvan av kopplingen runt gummipackningen och se till att den hamnar i rillorna på rören.

För en av bultarna genom bultplattan och se till att den ovala halsen på bulten passar i det ovala hålet

8



Placera den andra halvan av kopplingen över bulten och skruva fast muttern för hand. För sedan igenom den andra bulten och dra även fast denna mutter för hand.

9



Använd en mutterdragare med korrekt hylsa och dra växelvis åt muttrarna tills bultplattorna möts och kopplingen är helt stängd. Du kan även använda en momentnyckel för att dra åt muttrarna till korrekt moment enligt tabell 1.2.

Åtdragning med för högt moment ger inte en bättre tätning utan kan istället skada kopplingen.

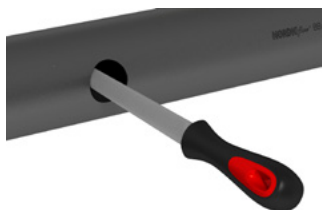
Installationsanvisning - Mek-T & Mini-T

1



Kontrollera håldimensionen och välj motsvarande hålsåg (se tabell 1.3). Se till att den svetsade rörsömmen är placerad nedåt. Använd ett håldon med vattenpass för att markera ut hålet.

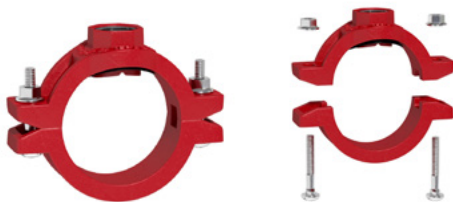
2



Efter hålbörning, fila bort graderna både utanför och inuti borrhålet och ta bort metallspånen med en flexibel magnet.

Kontrollera att packningssätet på röret är rent och oskadat.

3



Skruva isär den förmonterade kopplingen.

4



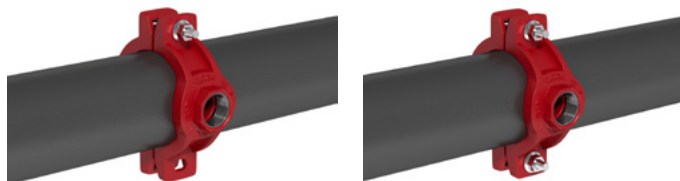
Smörj tätningsslappen på gummipackningen med godkänt smörjmedel.

5



Placera den övre delen av kopplingen över det borrarade hålet.

6



Placera den undre delen av kopplingen runt röret, sätt i ena bulten och dra åt muttern för hand. Sätt sedan i andra bulten och dra åt muttern.

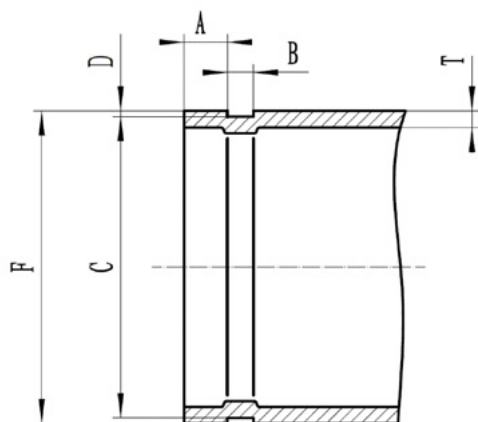
7



Dra växelvis åt muttrarna med en mutterdragare (med korrekt krafthylsa) tills de är fast åtdragna. Sedan används en momentnyckel för att dra åt muttrarna till korrekt vridmoment enligt tabell 1.2 (ett för högt vridmoment skapar inte en tätare anslutning utan kan skada kopplingen).

Kontrollera att den installerade kopplingen är i våg.

1.1 Rillspecifikationer



DN	Rörets ytterdiameter		Packnings-säte A	Rill-bredd B	Rillbotten-diameter C	Rill-djup D*	Vägg-tjock-lek T	Utvink-lings-dia. F		
mm	Strl (mm)	+ mm	- mm	± 0,76 mm	± 0,76 mm	Storlek	mm	mm		
25	33,7	0,41	0,68	15,88	7,14	30,2	-0,38	1,6	2,0	34,5
32	42,4	0,5	0,6	15,88	7,14	38,99	-0,38	1,6	2,0	43,3
40	48,3	0,44	0,52	15,88	7,14	45,09	-0,38	1,6	2,0	49,4
50	60,3	0,61	0,61	15,88	8,74	57,15	-0,37	1,6	2,0	62,2
65	76,1	0,76	0,76	15,88	8,74	72,26	-0,46	1,98	2,0	77,7
80	88,9	0,89	0,79	15,88	8,74	84,94	-0,46	1,98	2,0	90,6
100	114,3	1,14	0,79	15,88	8,74	110,08	-0,51	2,11	2,3	116,2
125	139,7	1,4	0,79	15,88	8,74	135,48	-0,51	2,11	2,9	141,7
150	168,3	1,6	0,79	15,88	8,74	163,96	-0,56	2,16	2,9	170,7
200	219,1	1,6	0,79	19,05	11,91	214,4	-0,64	2,39	3,6	221,5

1.2 Bultmoment för kopplingar

För rätt tätning av kopplingen måste muttrarna dras åt med korrekt vridmoment.

Ett högre vridmoment bidrar inte till en tätare koppling utan kan tvärt om skada bultar och muttrar samt göra att kopplingen lossnar.

Ett för lågt vridmoment kan leda till läckage.

Bultstorlek	Hylsa (mm)	Vridmoment (Nm)
M8 (1/4")	13	20 ~ 30
M10 (3/8")	15	60 ~ 70
M12 (1/2")	18	90 ~ 100
M14 (9/16")	21	135 ~ 150
M16 (5/8")	24	200 ~ 230
M20 (3/4")	30	270 ~ 300

1.3 Hålsågar till Mek-T och Mini-T



Utlopp (DN)	Kopplingstorlekar	Hålsåg (mm)
15	Alla	30+1
20	Alla	30+1
25	DN32 till DN40	30+1
25	DN50 och uppåt	38+1
32	Alla	46+1
40	DN50	46+1
40	DN65 och uppåt	53+1
50	Alla	64+1
65	Alla	80+1
80	Alla	92+1
100	Alla	111+1

ENEXIA

PIPING INNOVATIONS

Enexia AB

Postadress

Box 22
741 21 Knivsta

Leveransadress

Östra Bangatan 8,
195 60 Arlandastad

Tel: 08 – 590 90 566

Fax: 08 – 590 90 561

E-post: info@enexia.se

Få mer produktinformation med QR-koder



På vissa produktsidor finns våra QR-koder som kan scannas med en smartphone eller surfplatta för att snabbt och enkelt komma till produkten på vår hemsida.

Där finns mer information, produktbeskrivningar, godkännanden, bedömningar och övriga dokument.

För att scanna behövs en mobil enhet med kamera och en gratisapp för QR-läsning.

www.enexia.se