

STRENGTHIN™ 100- SYSTEM

FÖR TUNNVÄGGIGA RÖR AV ROSTFRITT STÅL



- Inget behov av en högkvalificerad svetsare eller brandvakt
- Ingen behov av betning eller passivering av fogen
- Ingen försvagning av rostfritt material
- Totala installerade kostnadsbesparingar
- Enklare materialhantering
- Snabbare installation

VÄRLDSLEDARE INOM RÖRLEDNINGSLÖSNINGAR



Sök efter
INSTALLATIONSVIDEO

ictaulic®

ELIMINERA SVÅRIGHETERNA MED SVETSNING AV ROSTFRIA RÖR



SMÖRJ DET



TRYCK DET



FOGA SAMMAN DET



DRA ÅT DET

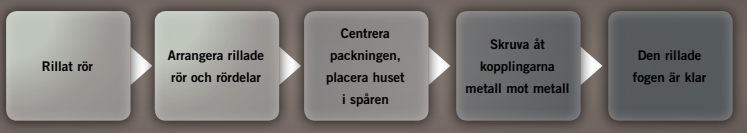
EGENSKAPER

- Installation-Ready™-teknik
- Tillgängliga från DN50 – DN300 | 2" – 12"
- Koppling finns galvaniserad eller med termoplastbeläggning
- Inget vridmomentskrav
- Packningsmaterial
 - Klass "EHP" EPDM
 - Klass "EW" EPDM
 - Klass "T" nitril

APPLIKATIONER

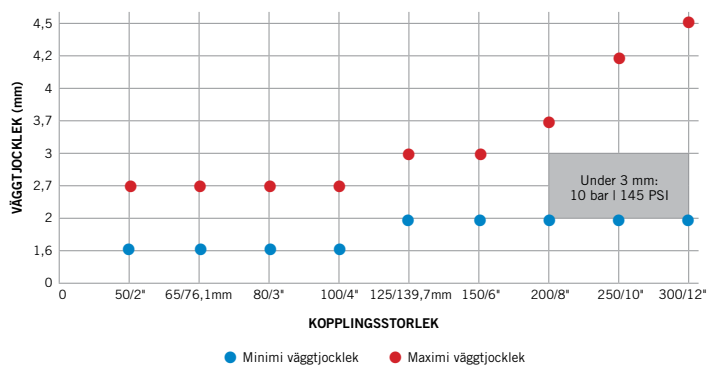
- Kylning, kall- och varmvatten
- Luft med oljeångor
- Dricksvatten
- Och andra tillämpningar med rostfritt stål

Förfarande vid rillad installation



FÖR TUNNVÄGGIGA RÖR AV ROSTFRITT STÅL

Typ E497 stum koppling klassificerad för 16 bar | 232 PSI för användning på olika väggjocklekar.



Förfarande vid svetsad installation



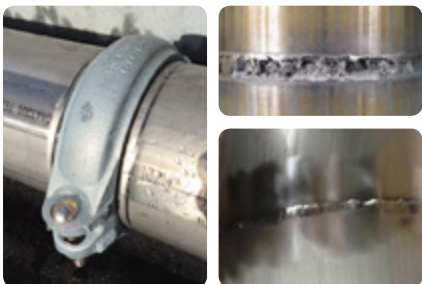
SYSTEMET VICTAULIC STRENGTHIN™ 100 ÄR BRANSCHENS FÖRSTA RILLADE MEKANISKA RÖRLEDNINGSSYSTEM SOM SPECIELLT UTFORMATS FÖR UPP TILL 16 BAR PÅ TUNNVÄGGIGA RÖR AV ROSTFRITT STÅL 304/316.

MINSKA ARBETSRIKSEN OCH FÖRBÄTTRA SÄKERHETEN

- Färre installationssteg
- Alltid snabbare rörfogning
- Optimerar arbetslagets storlek
- Inga lågor eller skadliga ångor

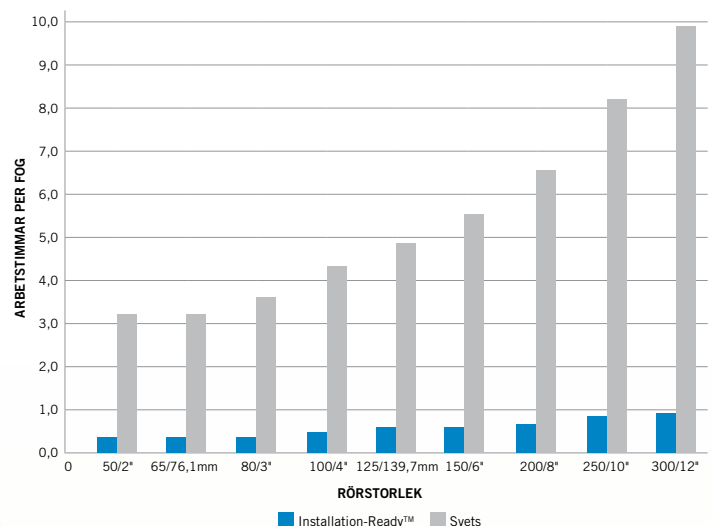
INGEN KEMISK RÖRBEHANDLING KRÄVS

- Ren och jämnt fogkvalitet
- Inget behov av betning eller passivering
- Ingen försvagning av röret
- Ingen risk för överhettning av röret



SNABBARE INSTALLATION

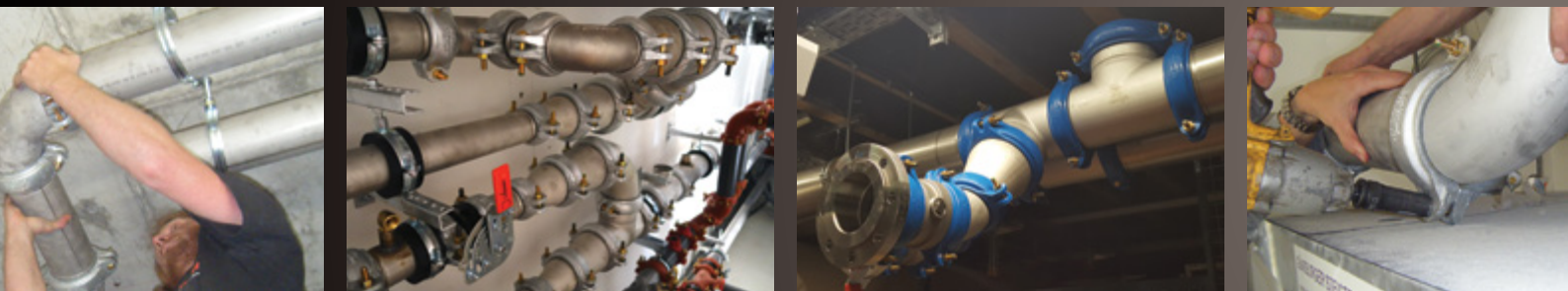
- Installation-Ready™-teknik
- Ingen nedmontering, inga lösa delar
- Visuell bekräftelse av en korrekt installation
- Installera i alla väderförhållanden
- Färre installationssteg



EN SVETSNING AV ROSTFRITT STÅL KRÄVER I GENOMSNITT ÖVER **88 %** YTTRELLIGARE ARBETSTIMMAR



SNABBARE OCH JÄMNARE FOGAR GER EN SNABBARE IDRIFTSÄTTNING OCH LÄGRE TOTALA INSTALLATIONSKOSTNADER



MINSKAD TOTAL INSTALLATIONSKOSTNAD

- Optimerar arbetslagets storlek
- Ingen kostnad för brandtillstånd
- Ingen högkvalificerad svetsare krävs
- Ökad effektivitet på plats

NY UNIK SPÅRPROFIL

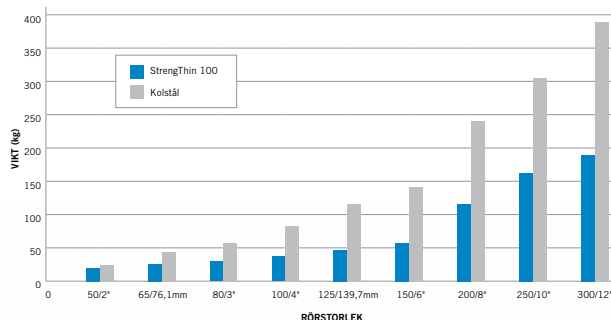
- Ingen möjlig utbuktning på rör
- Ökat kopplingsgrepp
- Hyrverktygspaketet innehåller:
 - Verktygs- och rullsets
 - Rörsvetsare
 - Rörstativ
 - Go/No-Go rörkabel



Sök VIDEON för
VERKTYGSUPPSÄTTNING
OCH ANVÄNDNING

VARFÖR TUNNVÄGGIGA RÖR AV ROSTFRITT?

- Ökad livslängd på systemet
- Elimineras kostnader för ytbehandling av rören
- Sparar kostnader och tid för spolning av systemet
- Enkel materialhantering
- Lägre systemvikt



För ytterligare information om systemet *StrenghThin™ 100*,
besök www.StrenghThin100.com

victaulic.com



PB-E497-SWE 8491 REV F 07/2017

Victaulic och alla övriga Victaulic-märken är varumärken eller registrerade varumärken som tillhör Victaulic Company, och/eller dess filialer i USA och/eller andra länder. Övriga varumärken som finns här tillhör deras respektive ägare i USA och/eller andra länder. Termerna "Patenterad" eller "Patentsökan under behandling" gäller design- eller användningspatent eller patenttillämpningar för artiklar och/eller metoder som används i USA och/eller andra länder.

© 2017 VICTAULIC COMPANY. MED ENSAMRÄTT.

 **victaulic®**