

NordicFlow® Mini-T med gjuten underdel

Beskrivning

Mini-T med gjuten underdel bygger på samma designprincip som våra Mek-T vilket gör installationen enkel och snabb tack vare den rörformade kragen och utloppets utformning. Mini-T lämpar sig bra för att installera till exempel givare, termometrar, avtappningar och avluftningar på nya eller befintliga värme- och kylinstallationer.

Dimensioner: DN32x15 till DN65x25

Arbetsstryck: 20,7 Bar

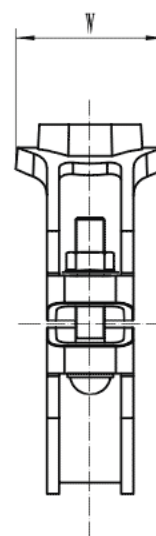
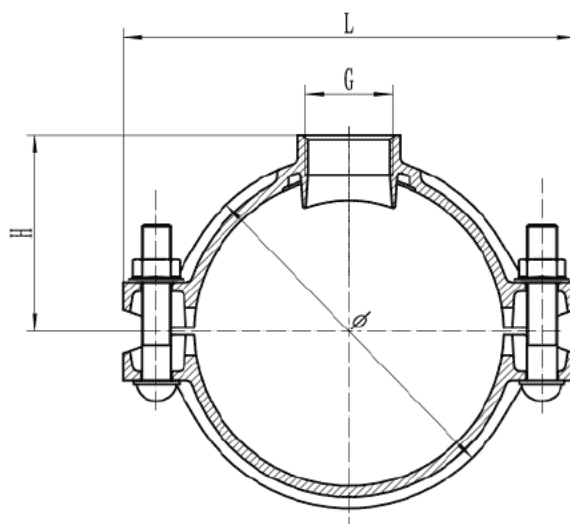
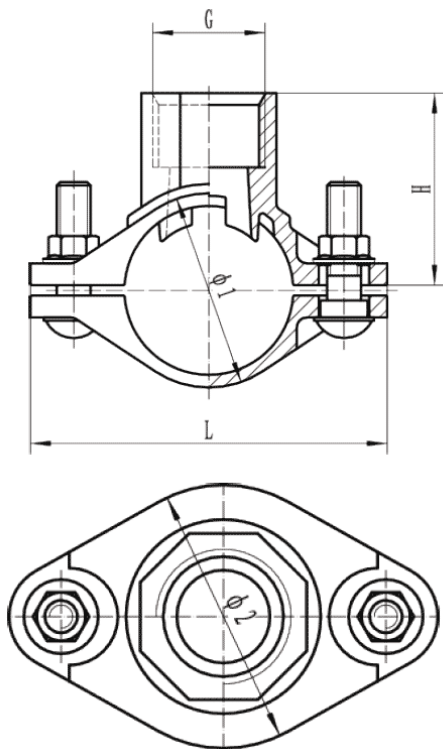
Materialspecifikation

Hus: Segjärn enligt ASTM A536

Ytbehandling: Målad Röd RAL 3000
Galvad

Gummipackning: EPDM packningarna är certifierade internationellt och har genomgått åldringstester vid 110°C över en period på 45 dagar (1080 timmar) och ett frystest vid -40°C över en period på 4 dagar (96 timmar).
Arbetstemperatur för packningar: -34°C to 110°C.

Bultar och muttrar: Medium kolstål, gängat enligt BSPT, elförzinkat och seghärdat.



Allmänna anvisningar:

- Angivna tryckklasser är i CWP (kallvattentryck) eller maximalt arbetsstryck med drifttemperaturområdet för den packning som används i kopplingen. Detta tryck kan i vissa fall avvika från det maximala arbetsstryck som finns i listningar och/eller godkännanden från UL, ULC, och/eller FM, eftersom testförhållanden och provningsrör skiljer sig.
- Högsta tillåtna arbetsstryck och maxbelastningar som anges är summan av inre och yttre tryck och belastningar baserat på Sch.40 stålrör med rillade kopplingar enligt ANSI/AWWA C606-97 specifikationer. Med NordicFlow® lättviktsrör uppgår tryckklassen till max 16 bar.
- För enstaka fältmässiga tester kan maximalt tillåtna sammanfogningstryck enligt ovan redovisade tabeller överskridas med en och en halv gång.
- Varning: Rörssystem måste alltid tappas på sitt tryck och vatten innan man försöker ta isär eller ta bort delar.
- Enexia AB förbehåller sig rätten att ändra tekniska uppgifter utan medgivande.

NordicFlow® Mini-T med gjuten underdel

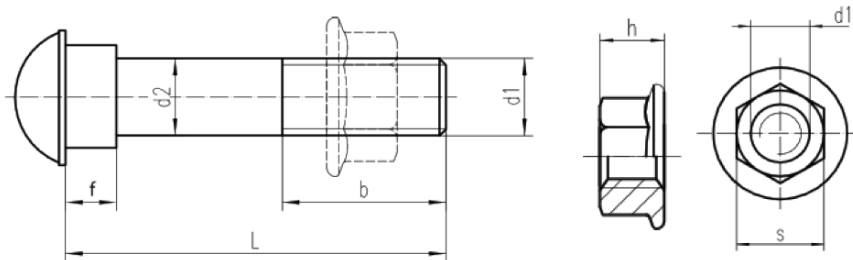
Dimensioner

| Artikelnummer | | Storlek | O.D. | DN | Nominella dimensioner | | | | Hålsäg | Bultstorlek | Muttrar | Hylsstorlek | Bultmoment | Vikt |
|---------------|------------|---------|-------------|-------|-----------------------|--------|---------|---------|--------|-------------|---------|-------------|------------|------|
| Målad | Galvad | tum | mm | mm | L (mm) | H (mm) | Ø1 (mm) | Ø2 (mm) | mm | mm | mm | mm | N*M | kg |
| MINIT3215 | MINIT3215Z | 1¼-¾ | 42,4 x 21,3 | 32-15 | 98 | 42,5 | 52 | 65 | 30+1 | M10*40 | 21,8 | 15 | 60-70 | 0,42 |
| MINIT3220 | MINIT3220Z | 1¼-¾ | 42,4 x 26,9 | 32-20 | 98 | 42,5 | 52 | 65 | 30+1 | M10*40 | 21,8 | 15 | 60-70 | 0,46 |
| MINIT3225 | MINIT3225Z | 1¼-1 | 42,4 x 33,7 | 32-25 | 98 | 51,5 | 52 | 65 | 30+1 | M10*40 | 21,8 | 15 | 60-70 | 0,50 |
| MINIT4015 | MINIT4015Z | 1½-¾ | 48,3 x 21,6 | 40-15 | 105,6 | 46,5 | 57,5 | 65 | 30+1 | M10*40 | 21,8 | 15 | 60-70 | 0,44 |
| MINIT4020 | MINIT4020Z | 1½-¾ | 48,3 x 26,9 | 40-20 | 105,6 | 46,5 | 57,5 | 65 | 30+1 | M10*40 | 21,8 | 15 | 60-70 | 0,44 |
| MINIT4025 | MINIT4025Z | 1½-1 | 48,3 x 33,7 | 40-25 | 105,6 | 54,5 | 57,5 | 65 | 30+1 | M10*40 | 21,8 | 15 | 60-70 | 0,52 |
| MINIT5015 | MINIT5015Z | 2-¾ | 60,3 x 21,3 | 50-15 | 120 | 52 | 76 | 56 | 30+1 | M10*60 | 21,8 | 15 | 60-70 | 0,64 |
| MINIT5020 | MINIT5020Z | 2-¾ | 60,3 x 26,9 | 50-20 | 120 | 52 | 76 | 56 | 30+1 | M10*60 | 21,8 | 15 | 60-70 | 0,68 |
| MINIT5025 | MINIT5025Z | 2-1 | 60,3 x 33,7 | 50-25 | 120 | 52 | 76 | 56 | 38+1 | M10*60 | 21,8 | 15 | 60-70 | 0,70 |
| MINIT6515 | MINIT6515Z | 2½-¾ | 76,1 x 21,6 | 65-15 | 139 | 59 | 93 | 56 | 30+1 | M10*60 | 21,8 | 15 | 60-70 | 0,74 |
| MINIT6520 | MINIT6520Z | 2½-¾ | 76,1 x 26,9 | 65-20 | 139 | 59 | 93 | 56 | 30+1 | M10*60 | 21,8 | 15 | 60-70 | 0,79 |
| MINIT6525 | MINIT6525Z | 2½-1 | 76,1 x 33,7 | 65-25 | 139 | 60 | 93 | 64 | 38+1 | M10*60 | 21,8 | 15 | 60-70 | 0,88 |

Bultar och muttrar

| | DN32-40 | DN50 |
|----|---------|------|
| d1 | M10 | M10 |
| d2 | 9 | 9 |
| b | 32 | 38 |
| f | 5 | 5 |
| Lg | 55 | 60 |

| d1 | M10 |
|----|-----|
| h | 10 |
| s | 15 |



Allmänna anvisningar:

- Angivna tryckklasser är i CWP (kallvattentryck) eller maximalt arbetstryck med drifttemperaturområdet för den packning som används i kopplingen. Detta tryck kan i vissa fall avvika från det maximala arbetstryck som finns i listningar och/eller godkännanden från UL, ULC, och/eller FM, eftersom testförhållanden och provningsrör skiljer sig.
- Högsta tillåtna arbetstryck och maxbelastningar som anges är summan av inre och yttre tryck och belastningar baserat på Sch.40 stålrör med rillade kopplingar enligt ANSI/AWWA C606-97 specifikationer. Med NordicFlow® lättviktsrör uppgår tryckklassen till max 16 bar.
- För enstaka fältmässiga tester kan maximalt tillåtna sammanfogningstryck enligt ovan redovisade tabeller överskridas med en och en halv gång.
- Varning: Rörssystem måste alltid tappas på sitt tryck och vatten innan man försöker ta isär eller ta bort delar.
- Enexia AB förbehåller sig rätten att ändra tekniska uppgifter utan medgivande.