

NordicFlow® Mek-T med gängat utlopp



Beskrivning

Mekaniska anborningsbyglar (Mek-T) används för att skapa ett uttag för gängad anslutning från stamrör. Konstruktionen medger även korsrörsanslutning där så önskas.

Dimensioner: DN50x32 – DN200x50

Arbetsstryck: 20,7 Bar

Materialspecifikation

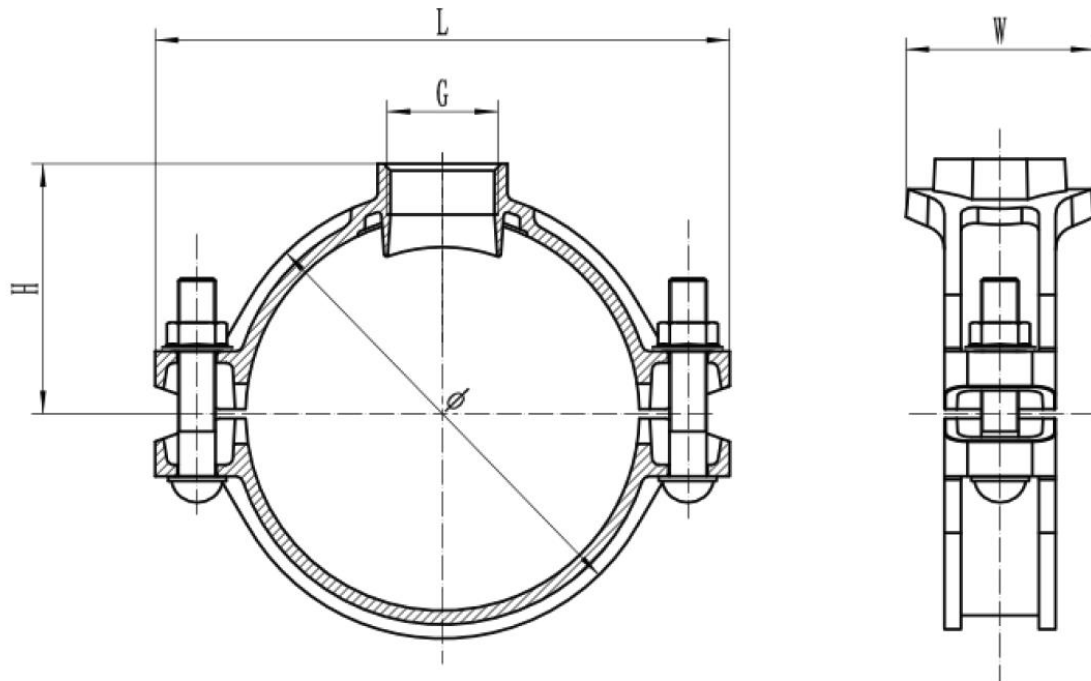
Hus: Segjärn enligt ASTM A536 65-45-12

Ytbehandling: Målad Röd RAL 3000
Galvad



Gummipackning: EPDM packningarna är certifierade internationellt och har genomgått åldringstester vid 110°C över en period på 45 dagar (1080 timmar) och ett frystest vid -40°C över en period på 4 dagar (96 timmar).
Arbetstemperatur för packningar: -34°C to 110°C.

Bultar och muttrar: Medium kolstål, gängat enligt BSPT, elförzinkat och seghärdat.



Allmänna anvisningar:

- Angivna tryckklasser är i CWP (kallvattentryck) eller maximalt arbetsstryck med driftemperaturområdet för den packning som används i kopplingen. Detta tryck kan i vissa fall avvika från det maximala arbetsstryck som finns i listningar och/eller godkännanden från UL, ULC, och/eller FM, eftersom testförhållanden och provningsrör skiljer sig.
- Högsta tillåtna arbetsstryck och maxbelastningar som anges är summan av inre och yttre tryck och belastningar baserat på Sch.40 stålrör med rillade kopplingar enligt ANSI/AWWA C606-97 specifikationer. Med NordicFlow® lättviktsrör uppgår tryckklassen till max 16 bar.
- För enstaka fältmässiga tester kan maximalt tillåtna sammanfogningstryck enligt ovan redovisade tabeller överskridas med en och en halv gång.
- Varning: Rörsystem måste alltid tappas på sitt tryck och vatten innan man försöker ta isär eller ta bort delar.
- Enexia AB förbehåller sig rätten att ändra tekniska uppgifter utan medgivande.

NordicFlow® Mek-T med gängat utlopp

Dimensioner

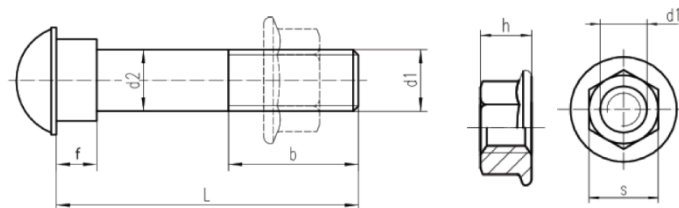
Artikelnummer		Storlek tum	O.D. mm	DN mm	Nominella dimensioner				Hålsåg mm	Bult- storlek (d1 x L)	Muttrar mm	Hyls- storlek mm	Bult- moment N*M	Vikt kg
Målad	Galvad				L (mm)	H (mm)	W (mm)	Ø (mm)						
MEKT050032GR	MEKT050032GZ	2-1¼	60,3x42,4	50-32	120	55	72	85	46+1	M10*50	21,8	15	60-70	0,74
MEKT050040GR	MEKT050040GZ	2-1½	60,3x48,3	50-40	120	63	72	85	46+1	M10*50	21,8	15	60-70	0,83
MEKT065032GR	MEKT065032GZ	2½-1¼	76,1x42,4	65-32	139	72	72	99	46+1	M10*60	21,8	15	60-70	0,87
MEKT065040GR	MEKT065040GZ	2½-1½	76,1x48,3	65-40	139	60	79	99	53+1	M10*60	21,8	15	60-70	0,95
MEKT080025GR	MEKT080025GZ	3-1	88,9x33,7	80-25	155	67	64	113	38+1	M10*60	21,8	15	60-70	0,84
MEKT080032GR	MEKT080032GZ	3-1¼	88,9x42,4	80-32	155	67	72	113	46+1	M10*60	21,8	15	60-70	0,92
MEKT080040GR	MEKT080040GZ	3-1½	88,9x48,3	80-40	155	67	79	113	53+1	M10*60	21,8	15	60-70	1,01
MEKT080050GR	MEKT080050GZ	3-2	88,9x60,3	80-50	155	67	90	113	64+1	M10*60	21,8	15	60-70	1,11
MEKT100025GR	MEKT100025GZ	4-1	114,3x33,7	100-25	181	79	64	139	38+1	M12*70	26	18	90-100	1,19
MEKT100032GR	MEKT100032GZ	4-1¼	114,3x42,4	100-32	181	79	72	139	46+1	M12*70	26	18	90-100	1,22
MEKT100040GR	MEKT100040GZ	4-1½	114,3x48,3	100-40	181	79	79	139	53+1	M12*70	26	18	90-100	1,27
MEKT100050GR	MEKT100050GZ	4-2	114,3x60,3	100-50	181	79	90	139	64+1	M12*70	26	18	90-100	1,39
MEKT125025GR*	MEKT125025GZ*	5-1	139,7x33,7	125-25	203	100	73	170	38	M12*95	26	18	90-100	1,7
MEKT125032GR*	MEKT125032GZ*	5-1¼	139,7x42,4	125-32	203	110	80	170	44	M12*95	26	18	90-100	1,93
MEKT125040GR*	MEKT125040GZ*	5-1½	139,7x48,3	125-40	203	111	93	172	54	M12*95	26	18	90-100	2,80
MEKT125050GR*	MEKT125050GZ*	5-2	139,7x60,3	125-50	220	115	107	172	70	M16*100	34,5	24	200-230	3,04
MEKT150032GR	MEKT150032GZ	6-1¼	168,3x42,4	150-32	248	106	83	196	46+1	M14*85	28	21	135-150	2,01
MEKT150040GR	MEKT150040GZ	6-1½	168,3x48,3	150-40	248	106	90	196	53+1	M14*85	28	21	135-150	1,93
MEKT150050GR	MEKT150050GZ	6-2	168,3x60,3	150-50	239	106	100	196	64+1	M14*85	28	21	135-150	2,2
MEKT200050GR*	-	8-2	219,1x60,3	200-50	300	155,5	107	253	70	M16*100	34,5	24	200-230	3,92

*Beställningsvara

Bultar och muttrar

	DN 25	DN 32-40	DN 50	DN65- 80-100	DN125- 150	DN 150	DN 200
d1	M10	M10	M10	M10	M12	M14	M16
d2	9	9	9	9	11	12	15
b	31	32	38	38	41	48	47
f	5	5	5	5	6	4	8
Lg	40	55	60	60	70	85	85

	d1	M10	M12	M14	M16
h		10	12	13	15
s		15	18	21	24



Allmänna anvisningar:

- Angivna tryckklasser är i CWP (kallvattentryck) eller maximalt arbetstryck med drifttemperaturområdet för den packning som används i kopplingen. Detta tryck kan i vissa fall avvika från det maximala arbetstryck som finns i listningar och/eller godkännanden från UL, ULC, och/eller FM, eftersom testförhållanden och provningsrör skiljer sig.
- Högsta tillåtna arbetstryck och maxbelastningar som anges är summan av inre och yttre tryck och belastningar baserat på Sch.40 stålrör med rillade kopplingar enligt ANSI/AWWA C606-97 specifikationer. Med NordicFlow® lättviktsrör uppgår tryckklassen till max 16 bar.
- För enstaka fältmässiga tester kan maximalt tillåtna sammanfogningstryck enligt ovan redovisade tabeller överskridas med en och en halv gång.
- Varning: Rörssystem måste alltid tappas på sitt tryck och vatten innan man försöker ta isär eller ta bort delar.
- Enexia AB förbehåller sig rätten att ändra tekniska uppgifter utan medgivande.